

Uvod

Godišnji izveštaj o atestiranim količinama semena i sadnog materijala u sezoni 2025/2026. godine predstavlja izvod iz baze podataka koju vodi „PSS Sombor“ d.o.o., Sombor u sklopu sertifikacije semena i sadnog materijala na teritoriji Republike Srbije.

Podaci su prikazani zbirno, posebno po dorađivačima i uvoznicima, kao i po vrstama, sortama i hibridima.

Podaci se znatno detaljnije vode u bazi podataka u kojoj se nalazi 55 biljnih vrsta, 14.347 partija, što je više u odnosu na prethodne godine, za količinu semena 158.529.487 kg, što su više vrednosti u odnosu na prethodne godine.

Detaljna baza podataka raspoloživa je samo u elektronskoj formi, i nalazi se u Ministarstvu poljoprivrede, šumarstva i vodoprivrede Republike Srbije u Upravi za zaštitu bilja.

Ovaj izveštaj obuhvata period od 1. maja 2025. do 1. maja 2026. godine i odnosi se na atestirane količine semena i sadnog materijala, a ne na realizovane količine.

Sertifikacija semena i sadnog materijala obuhvata:

- evidenciju i formiranje baze podataka o proizvedenim, uvezenim i atestiranim količinama semena, krtola, lukovica i sadnica, za koje postoji obaveza sertifikacije
- izdavanje odgovarajućih atesta u skladu sa zakonskim propisima
- prikupljanje, čuvanje uzoraka za svaku proizvedenu i uvezenu partiju semena radi provere genetskog identiteta
- postavljanje post-kontrolnih testova za potvrđivanje sortnosti i uniformnosti i to setvom na oglednim parcelama i upoređivanjem sa standardnim uzorcima određene sorte i hibrida. U sezoni 2025/2026. godine u post-kontrolnim testovima ispituje se 3339 uzoraka 9 biljnih vrsta. Nakon završetka vegetacije rezultati post-kontrolnog testa biće prezentovani Ministarstvu poljoprivrede, šumarstva i vodoprivrede Republike Srbije, Upravi za zaštitu bilja.

U ovom izveštaju predstavljeni su i podaci o količinama uvezenog, prepakovanog i preatestiranog semena u Republici Srbiji, u sezoni 2025/2026. godine.

Kada je sadni materijal u pitanju, atestirano je 29.700.710 sadnica i to na zbirnim i pojedinačnim atestima. Od ukupne količine sadnog materijala, u sezoni 2025/2026. atestirano je 1.888.045 sadnica kategorije standard S-A, 7.794.183 sadnice kategorije standard, 19.999.682 sadnice sertifikovane kategorije i 18.800 sadnica osnovne kategorije, i u okviru toga 22 vrste sadnog materijala i 44 voćne biljne vrste, što predstavlja veće količine u odnosu na prethodne godine.

Ovaj izveštaj je pripremljen s ciljem da prikaže potpuniju sliku o proizvodnji i prometu semena i sadnog materijala u proizvodnoj 2025/2026. godini u Republici Srbiji.

Osim štampanog Godišnjeg izveštaja o atestiranim količinama semena i sadnog materijala u 2025/2026. godini, ovaj izveštaj je objavljen i na portalu PSS Sombor, www.psssombor.rs

Atestirane količine semena poljoprivrednog bilja u 2025/2026. godini

Atestirane količine obične pšenice po podnosiocima zahteva u 2025/2026.

NAZIV PODNOSIOCA	Kategorija semena (kg)				Prepakovano i preatestirano (kg)	Uvoz (kg)	Ukupno (kg)	%
	POS	OS	C1	C2				
AGROSEME DOO, KIKINDA	600	347.385	9.306.080	763.650	257.735	15.000	10.417.715	10,67
SAVACOOP DOO, NOVI SAD	0	579.228	9.274.625	0	1.026.740	5.000	9.853.853	10,09
DELTA AGRAR DOO, BEOGRAD	2.310	393.200	8.592.390	767.000	1.884.840	33.535	9.754.900	9,99
RWA SRBIJA DOO RUMENKA, RUMENKA	16.300	623.200	8.195.825	0	852.475	64.800	8.835.325	9,05
BANAT SEME DOO, ZRENJANIN	4.000	361.500	7.524.700	0	819.075	30.625	7.890.200	8,08
AL DAHRA SRBIJA DOO, PADINSKA SKELA	94.700	9.475	5.755.525	961.225	445.675	0	6.820.925	6,99
BC DORADNI CENTAR DOO, KULA	0	39.200	4.314.225	1.897.125	1.476.350	0	6.250.550	6,40
HRASTOVAČA DOO, POŽAREVAC	0	0	4.356.125	0	527.125	0	4.356.125	4,46
PP "RATAR" DOO JAŠA TOMIĆ, JAŠA TOMIĆ	0	0	2.903.050	0	0	0	2.903.050	2,97
DC TRITICUM DOO, ERDEVIK	0	39.600	2.796.525	0	0	0	2.836.125	2,90
ŽITO DUNAV AGRO DOO, BEOGRAD, BATAJNICA	0	0	2.798.800	0	0	0	2.798.800	2,87
VOJVODINA AGRAR-DCB DOO, BEČEJ	0	32.800	2.438.575	248.450	1.054.825	0	2.719.825	2,79
ZZ "AGRODUNAV", KARAVUKOVO	0	222.000	2.102.900	381.400	0	0	2.706.300	2,77
PP BORAC AD, ŠURJAN	0	39.600	2.571.875	0	632.325	0	2.611.475	2,67
DMD-SISTEMDOO ČELAREVO, ČELAREVO	0	405.600	1.238.525	907.000	0	0	2.551.125	2,61
YU DIN COMMERCE DOO, SREMSKA MITROVICA	0	60.000	2.191.350	13.000	183.150	0	2.264.350	2,32
CDS d.o.o BEČEJ, BEČEJ	52.000	45.000	1.368.975	144.000	45.575	0	1.609.975	1,65
AGROSAVA D.O.O., NOVI BEOGRAD	7.100	185.000	1.378.550	0	50.150	0	1.570.650	1,61
POLJOPRIVREDNO DOBRO, ZAJEČAR	0	0	1.409.500	0	0	0	1.409.500	1,44
INSTITUT ZA KUKURUZ, BEOGRAD - ZEMUN	0	43.250	1.256.000	0	0	0	1.299.250	1,33
INSTITUT ZA RATARSTVO I POVRTARSTVO, NOVI SAD	69.000	1.137.450	38.325	0	25.950	0	1.244.775	1,27
ULJARICE BAČKA DOO, NOVI SAD	0	0	1.121.325	0	45.325	0	1.121.325	1,15
FINAGRA DOO, SREMSKA MITROVICA	0	72.400	759.475	0	0	0	831.875	0,85
COSUN CEREALS DOO, SREMSKA MITROVICA	0	0	787.850	0	0	0	787.850	0,81
VOČKA DOO, STOPANJA	0	0	545.175	0	357.875	0	545.175	0,56
PD GRANIČAR DOO, KONAK	0	0	301.900	0	0	0	301.900	0,31
AXEREAL SERBIA DOO, NOVI SAD	11.500	229.500	0	0	2.000	241.000	241.000	0,25
CMANA DOO, KRNJENO	0	0	216.000	0	0	216.000	216.000	0,22
RIT AGRO DOO, ŠID	0	0	0	212.500	0	0	212.500	0,22
SYNGENTA AGRO DOO, BEOGRAD	0	173.000	0	0	0	173.000	173.000	0,18
LIDEA SERBIA DOO, NOVI SAD	4.875	111.350	2.500	0	0	118.725	118.725	0,12
KWS SRBIJA D.O.O., BEČEJ	15.600	64.200	16.475	0	29.825	96.275	96.275	0,10
LIMAGRAIN DOO, NOVI SAD	23.500	66.000	0	0	0	89.500	89.500	0,09
BIOGRANUM DOO, NOVI SAD	0	63.000	0	0	0	0	63.000	0,06
KITE DOO, ČENEJ, NOVI SAD	0	0	0	48.000	0	48.000	48.000	0,05
SOUFFLET AGRO DOO, NOVI SAD	0	34.800	0	0	0	34.800	34.800	0,04
CENTAR ZA STRNA ŽITA, KRAGUJEVAC	1.650	14.900	0	0	0	0	16.550	0,02
NSAGRO-ING DOO, NOVI SAD	500	12.000	0	0	12.500	12.500	12.500	0,01
DINARA DOO, SREMSKA MITROVICA	10.250	0	0	0	0	10.250	10.250	0,01
AGROMARKET DOO, KRAGUJEVAC	3.000	0	0	0	0	3.000	3.000	0,00
AGROGLOBE DOO, NOVI SAD	0	3.000	0	0	0	3.000	3.000	0,00
Ukupno:	316.885	5.407.638	85.563.145	6.343.350	9.729.515	1.195.010	97.631.018	100,00

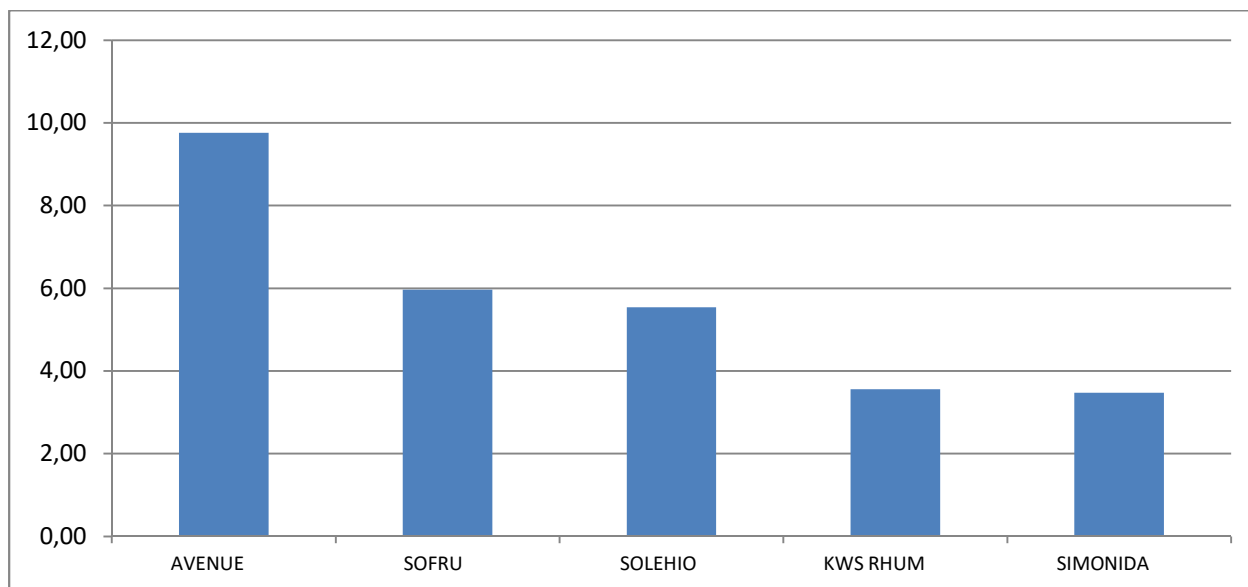
Atestirane količine obične pšenice po sortama u 2025/2026.

Rb.	NAZIV SORTE	Kategorija semena (kg)				Prepakovano i preatestirano (kg)	Uvoz (kg)	Ukupno (kg)	%
		POS	OS	C1	C2				
1	AVENUE	8.000	340.200	4.101.675	5.076.975	1.110.325	29.000	9.526.850	9,76
2	SOFRU	5.000	163.600	5.652.700	0	267.175	5.000	5.821.300	5,96
3	SOLEHIO	5.400	181.600	5.221.825	0	528.350	6.000	5.408.825	5,54
4	KWS RHUM	1.800	278.538	3.191.625	0	81.625	1.800	3.471.963	3,56
5	SIMONIDA	10.000	285.700	3.093.400	0	479.300	0	3.389.100	3,47
6	KWS ULTIM	1.200	182.200	3.164.150	0	283.150	5.400	3.347.550	3,43
7	LG APILCO	3.000	121.500	3.090.900	0	13.100	26.000	3.215.400	3,29
8	PIBRAC	0	106.000	2.951.700	0	357.700	106.000	3.057.700	3,13
9	SOLENZARA CS	4.000	258.600	2.697.775	0	509.275	4.000	2.960.375	3,03
10	SOLINDO CS	4.000	97.600	2.576.900	0	29.425	4.000	2.678.500	2,74
11	POBEDA	9.500	185.000	2.267.325	0	104.875	0	2.461.825	2,52
12	ANAPURNA	3.000	110.000	2.256.600	0	204.900	3.000	2.369.600	2,43
13	LG ASTERION	3.000	62.400	2.048.500	0	3.775	3.000	2.113.900	2,17
14	COMPLICE	2.500	64.000	1.977.000	0	96.200	66.500	2.043.500	2,09
15	LG ABSALON	2.500	73.500	1.736.925	0	77.100	2.500	1.812.925	1,86
16	KWS MARVEL	0	88.000	1.578.990	0	146.765	0	1.666.990	1,71
17	MODERN	0	26.300	1.621.400	0	183.100	13.800	1.647.700	1,69
18	APACHE	1.500	84.000	1.390.525	0	136.025	1.500	1.476.025	1,51
19	NS 40S	7.500	116.500	1.315.050	0	50.800	0	1.439.050	1,47
20	NIKOL	1.000	40.800	1.323.350	5.500	30.075	1.000	1.370.650	1,40
21	BG IKONA 2S	0	109.000	1.223.225	0	22.450	0	1.332.225	1,36
22	LG ASCONA	39.000	28.600	1.249.325	0	32.225	0	1.316.925	1,35
23	LG ASTROLABE	1.000	28.800	982.275	0	2.275	1.000	1.012.075	1,04
24	LG ANERI	0	56.000	883.875	0	910.275	0	939.875	0,96
25	CCB INGENIO	0	0	159.150	767.000	39.150	0	926.150	0,95
26	ZVEZDANA	7.500	107.000	800.050	0	102.050	0	914.550	0,94
27	LG ARNOVA	1.000	48.200	859.675	0	20.675	1.000	908.875	0,93
28	MONVISO	1.800	58.400	847.675	0	2.475	1.800	907.875	0,93
29	BASMATI	0	42.000	865.475	0	110.825	0	907.475	0,93
30	MONTECRISTO CS	0	33.590	830.250	0	338.340	0	863.840	0,88
31	BASILIO	1.500	26.000	831.200	0	433.200	27.500	858.700	0,88
32	RENEZANSNA	4.000	85.475	718.200	0	109.875	0	807.675	0,83
33	FRENETIC	1.000	12.000	773.675	0	380.175	13.000	786.675	0,81
34	CELLULE	1.500	24.000	758.475	0	238.475	25.500	783.975	0,80
35	SY PASSION	0	35.000	730.925	0	46.925	35.000	765.925	0,78
36	ZEPHYR	0	13.500	752.400	0	156.825	0	765.900	0,78
37	AMICUS	1.200	27.000	733.600	0	95.600	5.200	761.800	0,78
38	BALATON	600	16.000	743.300	0	59.100	600	759.900	0,78
39	SOBRED	0	180	754.850	0	7.980	0	755.030	0,77
40	SOLVEIG	0	15.000	711.400	0	14.200	15.000	726.400	0,74
41	OVALIE CS	0	17.750	665.375	0	327.375	17.750	683.125	0,70
42	OBIWAN	2.400	60.000	583.700	0	43.700	2.400	646.100	0,66
43	KWS EXTREM	1.200	12.600	630.675	0	143.775	4.800	644.475	0,66
44	QUATTRONA	1.500	80.000	555.450	0	11.050	0	636.950	0,65
45	EUCLIDE	1.000	23.500	602.850	0	0	24.500	627.350	0,64
46	BC ANICA	0	0	590.225	9.375	11.600	0	599.600	0,61
47	SOMTUOSO CS	0	16.100	551.300	0	0	16.100	567.400	0,58
48	AURELIA	0	0	526.000	0	0	0	526.000	0,54
49	YETTI	0	7.000	363.825	144.000	20.825	0	514.825	0,53
50	KWS FELICE	0	25.000	434.500	0	0	0	459.500	0,47
51	ZEMUNSKA ROSA	0	30.250	420.000	0	0	0	450.250	0,46
52	NS GRIVNA	5.000	66.500	364.775	0	1.500	0	436.275	0,45
53	NS RAJNA	0	48.850	376.100	0	850	0	424.950	0,44
54	ALCANTARA	1.500	39.600	375.500	0	14.600	1.500	416.600	0,43
55	MV NADOR	0	3.000	409.050	0	33.050	3.000	412.050	0,42

56	ARTEK	0	110.000	300.000	0	0	0	410.000	0,42
57	IZALCO CS	875	23.530	382.630	0	12.030	875	407.035	0,42
58	BG KLIMATIKA	0	15.000	366.000	0	11.000	0	381.000	0,39
59	LID MACUMBA	0	18.000	356.250	0	0	19.250	374.250	0,38
60	KWS FLEXUM	2.400	60.000	309.575	0	225	2.625	371.975	0,38
61	FALADO	0	27.000	342.800	0	131.400	27.000	369.800	0,38
62	BC LIEPOTICA	0	0	363.500	0	0	0	363.500	0,37
63	PROVIDENCE	1.000	24.000	320.400	0	75.400	25.000	345.400	0,35
64	GRIMM	600	14.400	4.800	279.225	19.800	15.000	299.025	0,31
65	LG ARMSTRONG	13.000	0	280.000	0	0	0	293.000	0,30
66	NEMO	1.250	7.000	284.000	0	0	1.250	292.250	0,30
67	LG AURIGA	1.500	61.800	225.200	0	0	1.500	288.500	0,30
68	KWS PEPLUM	1.200	30.700	226.275	0	1.000	12.400	258.175	0,26
69	COMILFO	0	1.680	255.200	0	1.680	0	256.880	0,26
70	BG UNISTAR	0	0	241.600	0	132.000	0	241.600	0,25
71	SONATINE CS	0	18.000	223.025	0	3.025	21.025	241.025	0,25
72	SY ROCINANTE	0	18.000	220.000	0	0	18.000	238.000	0,24
73	BC OPSESIJA	0	0	226.500	0	0	0	226.500	0,23
74	NS IGRA	5.000	55.125	156.600	0	6.600	0	216.725	0,22
75	CHEVIGNON	0	0	209.050	0	49.050	0	209.050	0,21
76	WINNER	1.000	10.000	187.500	0	17.500	11.000	198.500	0,20
77	NS OBALA	0	64.025	124.825	0	31.850	0	188.850	0,19
78	ALHAMBRA	0	6.500	178.575	0	26.000	0	185.075	0,19
79	NS EPOHA	0	78.825	103.475	0	23.475	0	182.300	0,19
80	KWS ETERNEL	0	13.800	165.925	0	179.725	13.800	179.725	0,18
81	ZP SARA	0	13.000	160.000	0	0	0	173.000	0,18
82	LG ALVAREZ	0	30.400	135.000	275	275	0	165.675	0,17
83	BG ADORA	0	0	158.750	0	158.750	0	158.750	0,16
84	AMPLEUR	1.000	24.000	133.000	0	0	25.000	158.000	0,16
85	LID JERK	0	16.500	134.050	0	0	17.750	150.550	0,15
86	OSATKA	0	0	150.000	0	0	0	150.000	0,15
87	NIKTA	0	0	145.000	0	0	0	145.000	0,15
88	CELEBRITY	1.000	22.000	120.000	0	0	23.000	143.000	0,15
89	RGT VENEZIO	0	7.000	134.350	0	14.350	0	141.350	0,14
90	TIKA TAKA	0	0	135.000	0	0	135.000	135.000	0,14
91	RGT SACRAMENTO	0	0	129.775	0	9.775	0	129.775	0,13
92	INDIRA	0	0	126.625	0	26.625	26.625	126.625	0,13
93	BG CONVERTA	0	125.000	0	0	0	0	125.000	0,13
94	OSMOSE CS	0	0	105.700	0	26.700	0	105.700	0,11
95	TENOR	0	26.800	63.400	0	18.400	0	90.200	0,09
96	FOXYL	0	23.660	64.925	0	88.585	0	88.585	0,09
97	SOSTHENE	0	2.310	86.000	0	88.310	0	88.310	0,09
98	PKB TALAS	52.000	9.475	24.925	0	34.400	0	86.400	0,09
99	ALGERI	0	0	86.225	0	625	0	86.225	0,09
100	BARBA	0	0	81.000	0	0	81.000	81.000	0,08
101	ORMESSON	2.000	12.000	64.500	0	500	2.000	78.500	0,08
102	BOROMIR	0	65.200	11.200	0	0	34.800	76.400	0,08
103	NATAŠA	4.000	28.300	38.325	0	13.300	0	70.625	0,07
104	BALZAC	2.000	12.000	50.000	0	0	2.000	64.000	0,07
105	MELVIL	2.500	11.000	50.000	0	0	2.500	63.500	0,07
106	SU CANOLON	2.400	24.000	24.000	0	0	50.400	50.400	0,05
107	GK PILIS	0	0	0	48.000	0	48.000	48.000	0,05
108	PKB RATARICA	42.700	0	0	0	0	0	42.700	0,04
109	GREIS	0	0	40.000	0	0	0	40.000	0,04
110	CENTURION	0	0	39.500	0	0	0	39.500	0,04
111	ARDES	0	6.000	29.800	0	0	6.000	35.800	0,04
112	BG TENZIA	0	31.000	0	0	0	0	31.000	0,03
113	NOVIC	0	10.000	20.275	0	20.275	10.000	30.275	0,03
114	PERFEKTA	700	28.500	0	0	0	0	29.200	0,03

115	KWS LAZULI	0	24.000	0	0	24.000	0	24.000	0,02
116	LG ABRAZO	1.000	22.000	0	0	0	23.000	23.000	0,02
117	KILAS	2.500	19.800	500	0	500	3.000	22.800	0,02
118	KWS EPISODE	1.200	12.000	9.600	0	0	22.800	22.800	0,02
119	NS FUTURA	0	19.550	0	0	0	0	19.550	0,02
120	KWS EUROPE	1.200	10.200	6.650	0	1.400	18.050	18.050	0,02
121	FLAVOR CS	0	0	13.425	0	13.425	0	13.425	0,01
122	NOGAL	0	0	0	13.000	13.000	0	13.000	0,01
123	ZAMPANO	510	12.000	0	0	0	12.510	12.510	0,01
124	BG UNIGOLD	0	10.000	0	0	0	0	10.000	0,01
125	AUSONIO	0	8.800	0	0	8.800	0	8.800	0,01
126	NS ILINA	0	0	8.675	0	8.675	0	8.675	0,01
127	BG FLEXA	0	0	7.625	0	7.625	0	7.625	0,01
128	NS SCENA	7.500	0	0	0	0	0	7.500	0,01
129	VIZIJA	350	6.925	0	0	0	0	7.275	0,01
130	KRUNA	0	6.400	0	0	0	0	6.400	0,01
131	BG REZONA	0	6.000	0	0	0	0	6.000	0,01
132	PYTHON	0	0	5.000	0	5.000	5.000	5.000	0,01
133	SENKA	5.000	0	0	0	0	0	5.000	0,01
134	NS LENIJA	4.000	0	0	0	0	0	4.000	0,00
135	ALEKSANDRA	600	2.500	0	0	0	0	3.100	0,00
136	AVENIJA	2.500	0	0	0	0	2.500	2.500	0,00
137	NS NOVELA	2.500	0	0	0	0	0	2.500	0,00
138	NS SUPERNOVA	2.500	0	0	0	0	0	2.500	0,00
139	PINOKIO	1.200	0	0	0	0	1.200	1.200	0,00
140	RUŽA	600	0	0	0	0	0	600	0,00
	Ukupno:	316.885	5.407.638	85.563.145	6.343.350	9.729.515	1.195.010	97.631.018	100,00

Grafički prikaz najzastupljenijih sorti obične pšenice u 2025/2026. godini u procentima



Atestirane količine semena ječma po podnosiocima zahteva u 2025/2026. godini

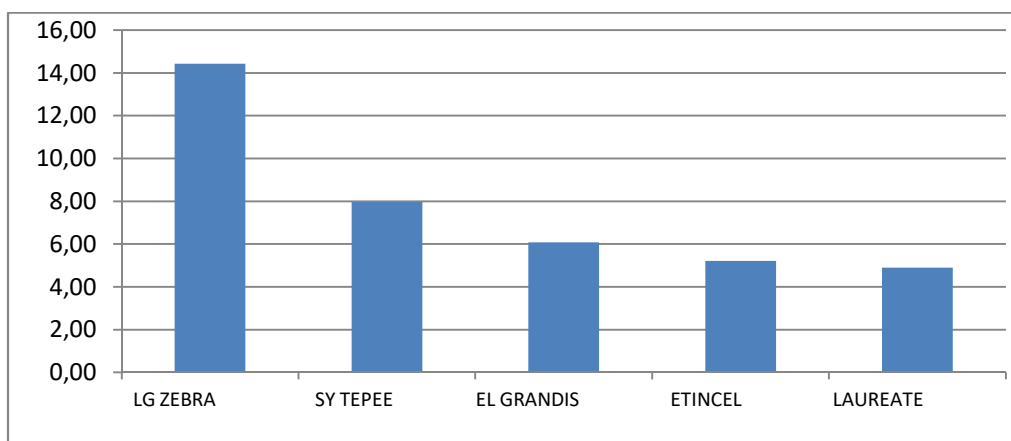
NAZIV PODNOSIOCA	Kategorija semena (kg)				Prepakovano i preatestirano (kg)	Uvoz (kg)	Ukupno (kg)	%
	POS	OS	C1	C2				
SAVACOOP DOO, NOVI SAD	0	0	2.455.950	20.000	184.925	0	2.475.950	17,77
AGROSEME DOO, KIKINDA	0	31.730	1.674.350	340.575	23.055	1.980	2.046.655	14,69
COSUN CEREALS DOO, SREMSKA MITROVICA	0	0	1.211.300	140.000	0	0	1.351.300	9,70
ULJARICE BAČKA DOO, NOVI SAD	0	127.300	1.123.800	10.250	21.550	4.000	1.261.350	9,05
DELTA AGRAR DOO, BEOGRAD	0	28.500	922.025	0	72.100	10.500	950.525	6,82
BC DORADNI CENTAR DOO, KULA	0	0	827.825	3.875	65.700	0	831.700	5,97
VOJVODINA AGRAR-DCB DOO, BEČEJ	0	0	179.050	534.475	5.275	0	713.525	5,12
INSTITUT ZA RATARSTVO I POVRTARSTVO, NOVI SAD	11.500	177.250	501.875	0	43.500	0	690.625	4,96
DMD-SISTEMDOO ČELAREVO, ČELAREVO	0	69.300	537.050	0	0	0	606.350	4,35
DC SEMEVOJVODINA DOO, KULA	0	25.200	483.560	0	78.160	0	508.760	3,65
CDS d.o.o BEČEJ, BEČEJ	0	43.900	350.875	42.000	54.925	0	436.775	3,14
VOČKA DOO, STOPANJA	0	41.000	204.850	0	79.475	0	245.850	1,76
PP "RATAR" DOO JAŠA TOMIĆ, JAŠA TOMIĆ	0	0	234.000	0	0	0	234.000	1,68
INSTITUT ZA KUKURUZ, BEOGRAD - ZEMUN	0	0	220.000	0	0	0	220.000	1,58
AGROBAČKA AD, BAČKA TOPOLA	0	0	178.450	5.125	164.575	0	183.575	1,32
ZZ "AGRODUNAV", KARAVUKOVO	0	0	180.125	0	66.050	0	180.125	1,29
RWA SRBIJA DOO RUMENKA, RUMENKA	2.500	43.800	112.000	0	0	26.500	158.300	1,14
AXEREA SERBIA DOO, NOVI SAD	0	0	10.200	142.300	0	152.500	152.500	1,09
LIMAGRAIN DOO, NOVI SAD	0	131.000	0	0	3.000	131.000	131.000	0,94
SYNGENTA AGRO DOO, BEOGRAD	2.500	0	116.768	0	80.781	119.268	119.268	0,86
CMANA DOO, KRNEJO	0	0	118.000	0	0	118.000	118.000	0,85
SEMENARNACOOP DOO, PETROVARADIN	0	0	88.250	0	0	0	88.250	0,63
FINAGRA DOO, SREMSKA MITROVICA	0	19.800	40.525	0	0	0	60.325	0,43
CENTAR ZA STRNA ŽITA, KRAGUJEVAC	19.300	21.750	0	0	0	0	41.050	0,29
NSAGRO-ING DOO, NOVI SAD	0	10.000	18.882	0	18.882	28.882	28.882	0,21
INSTITUT ZA KRMNO BILJE, KRUŠEVAC	0	21.800	0	0	0	0	21.800	0,16
KONZUL DOO, NOVI SAD	0	10.000	11.000	0	0	21.000	21.000	0,15
KWS SRBIJA D.O.O., BEČEJ	1.000	10.000	0	0	0	11.000	11.000	0,08
LIDEA SERBIA DOO, NOVI SAD	0	9.500	1.250	0	0	10.750	10.750	0,08
BIOGRANUM DOO, NOVI SAD	0	10.000	0	0	0	0	10.000	0,07
AGROMARKET DOO, KRAGUJEVAC	1.200	6.000	0	0	0	7.200	7.200	0,05
BIOPRODUKT PROIZVODNJA DOO, ČAČAK	0	3.850	0	0	0	0	3.850	0,03
AL DAHRA SRBIJA DOO, PADINSKA SKELA	0	0	0	3.400	3.400	0	3.400	0,02
DINARA DOO, SREMSKA MITROVICA	3.000	0	0	0	0	3.000	3.000	0,02
SLADARA SOUFFLET SRBIJA DOO, BAČKA PALANKA	2.400	0	0	0	0	2.400	2.400	0,02
SEMENARNA D.O.O, NIŠ	0	2.000	0	0	0	0	2.000	0,01
Ukupno:	43.400	843.680	11.801.960	1.242.000	965.353	647.980	13.931.040	100,00

Atestirane količine semena ječma po sortama u 2025/2026. godini

Rb.	NAZIV SORTE	Kategorija semena (kg)				Prepakovano i preatestirano (kg)	Uvoz (kg)	Ukupno (kg)	%
		POS	OS	C1	C2				
1	LG ZEBRA	0	81.980	1.588.725	340.575	11.455	81.980	2.011.280	14,44
2	SY TEPEE	2.500	99.000	1.007.375	0	0	2.500	1.108.875	7,96
3	EL GRANDIS	0	0	847.550	0	0	0	847.550	6,08
4	ETINCEL	0	18.400	684.725	22.450	16.650	0	725.575	5,21
5	LAUREATE	0	0	10.200	672.050	0	152.500	682.250	4,90

6	SANDRA	0	39.600	473.410	0	57.010	0	513.010	3,68
7	GRAND	3.700	77.400	416.100	0	91.075	0	497.200	3,57
8	COMTESSE	2.400	69.300	424.400	0	0	2.400	496.100	3,56
9	ZANZIBAR	0	18.000	432.950	0	72.325	18.000	450.950	3,24
10	BC BOSUT	0	0	440.275	3.875	55.150	0	444.150	3,19
11	INTEGRAL	3.000	19.800	411.025	0	50.500	3.000	433.825	3,11
12	LG CAPRICORN	0	11.000	405.675	0	62.725	11.000	416.675	2,99
13	FINOLA	0	9.000	407.325	0	44.150	0	416.325	2,99
14	KWS DONAU	0	0	365.850	0	0	0	365.850	2,63
15	PIXEL	0	8.000	335.025	0	86.575	0	343.025	2,46
16	CARMINA	0	9.000	329.700	0	27.950	0	338.700	2,43
17	RGT PLANET	0	24.300	311.400	0	0	0	335.700	2,41
18	NONIUS	3.000	63.500	237.000	0	0	0	303.500	2,18
19	KUM	0	0	301.425	0	58.675	0	301.425	2,16
20	NOVOSADSKI 565	5.000	27.800	241.875	0	24.050	0	274.675	1,97
21	PARADIES	0	11.400	261.550	0	21.150	0	272.950	1,96
22	LG CASTING	0	17.000	175.600	42.000	108.050	17.000	234.600	1,68
23	JADRAN	5.300	42.750	173.625	0	0	0	221.675	1,59
24	NEKTAR	0	0	220.000	0	0	0	220.000	1,58
25	SU ELLEN	0	10.000	179.050	8.125	8.675	10.000	197.175	1,42
26	PINONIUM	0	0	140.000	0	0	0	140.000	1,00
27	SCARLETT	0	0	0	140.000	0	0	140.000	1,00
28	FUNKY	0	11.500	117.425	0	3.350	0	128.925	0,93
29	JAKUBUS	0	0	111.300	10.250	21.550	0	121.550	0,87
30	KRALJ	0	0	118.000	0	0	118.000	118.000	0,85
31	JALLON	0	0	110.103	0	92.582	110.103	110.103	0,79
32	DRACO	0	7.000	100.000	0	0	7.000	107.000	0,77
33	BC SREČKO	0	0	95.925	0	5.925	0	95.925	0,69
34	TAURI	0	3.500	85.000	0	0	3.500	88.500	0,64
35	COLLIE	1.200	6.000	76.000	0	0	7.200	83.200	0,60
36	FENICE	0	0	76.575	0	9.575	0	76.575	0,55
37	NS MARKO	2.500	8.000	23.000	0	0	0	33.500	0,24
38	NS LITOS	0	30.000	0	0	0	0	30.000	0,22
39	RGT ALESSIA	2.500	24.000	0	0	0	26.500	26.500	0,19
40	NS TALOS	0	25.000	0	0	0	0	25.000	0,18
41	BG FENIX 2S	0	0	22.000	0	0	0	22.000	0,16
42	SU MIDNIGHT	0	10.000	11.000	0	0	21.000	21.000	0,15
43	NS PARIP	0	19.450	0	0	19.450	0	19.450	0,14
44	SY DAKOOTA	0	0	17.408	0	0	17.408	17.408	0,12
45	KWS ANTHONIS	1.000	10.000	0	0	0	11.000	11.000	0,08
46	LIDIVINE	0	9.500	1.250	0	0	10.750	10.750	0,08
47	BG MONDO	0	10.000	0	0	0	0	10.000	0,07
48	BINGO	0	0	4.625	2.675	7.300	0	7.300	0,05
49	SY DOOBLIN	0	0	7.082	0	7.082	7.082	7.082	0,05
50	REKORD	6.025	0	0	0	0	0	6.025	0,04
51	LG ZORICA	0	5.000	0	0	0	5.000	5.000	0,04
52	GOLIJAT	1.000	3.500	0	0	0	0	4.500	0,03
53	KG ZLATNIK	4.275	0	0	0	0	0	4.275	0,03
54	AVANTASIA	0	4.000	0	0	0	4.000	4.000	0,03
55	PASO	0	0	2.375	0	2.375	0	2.375	0,02
56	SY RANGOON	0	0	1.058	0	0	1.058	1.058	0,01
	Ukupno:	43400	843680	11801961	1242000	965354	647981	13931041	100,00

Grafički prikaz najzastupljenijih sorti ječma u 2025/2026. godini u procentima



Atestirane količine tritikalea po podnosiocima zahteva u 2025/2026. godini

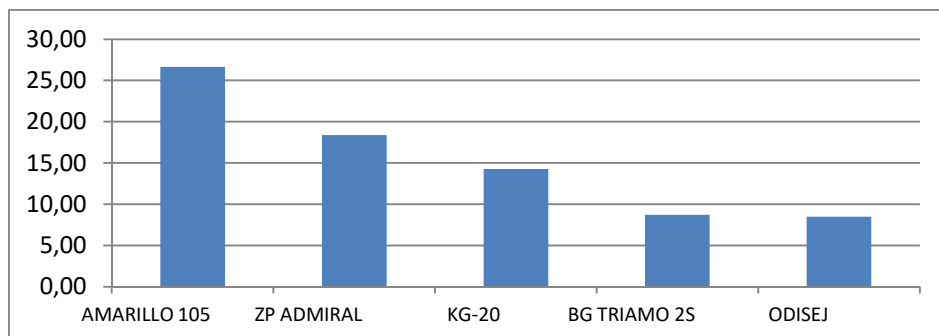
NAZIV PODNOSIOCA	Kategorija semena (kg)				Prepakovano i preatestirano (kg)	Uvoz (kg)	Ukupno (kg)	%
	POS	OS	C1	C2				
COSUN CEREALS DOO, SREMSKA MITROVICA	0	40.000	100.000	391.450	0	0	531.450	28,82
INSTITUT ZA KUKURUZ, BEOGRAD - ZEMUN	0	30.000	319.300	0	0	0	349.300	18,94
BC DORADNI CENTAR DOO, KULA	0	0	68.775	143.450	25.275	0	212.225	11,51
AGROSEME DOO, KIKINDA	0	19.750	158.125	0	2.675	0	177.875	9,65
INSTITUT ZA RATARSTVO I POVRTARSTVO, NOVI SAD	3.000	54.175	119.750	0	12.775	0	176.925	9,59
SAVACOOP DOO, NOVI SAD	0	0	150.575	0	10.475	0	150.575	8,17
VOČKA DOO, STOPANJA	0	10.450	51.850	0	18.175	0	62.300	3,38
SEMENARNA COOP DOO, PETROVARADIN	0	0	45.510	0	0	0	45.510	2,47
SEMENARNA D.O.O, NIŠ	0	0	43.500	0	0	0	43.500	2,36
VOJVODINA AGRAR-DCB DOO, BEČEJ	0	0	29.000	0	150	0	29.000	1,57
BIOGRANUM DOO, NOVI SAD	0	20.000	0	0	0	0	20.000	1,08
BIOPRODUKT PROIZVODNJA DOO, ČAČAK	0	0	16.000	0	0	0	16.000	0,87
CENTAR ZA STRNA ŽITA, KRAGUJEVAC	7.575	4.750	0	0	0	0	12.325	0,67
RWA SRBIJA DOO RUMENKA, RUMENKA	0	0	6.000	0	0	5.000	6.000	0,33
DC SEMEVOJVODINA DOO, KULA	0	0	5.625	0	0	0	5.625	0,31
NSAGRO-ING DOO, NOVI SAD	0	3.000	0	0	0	3.000	3.000	0,16
AGROMARKET DOO, KRAGUJEVAC	2.400	0	0	0	0	2.400	2.400	0,13
Ukupno:	12.975	182.125	1.114.010	534.900	69.525	10.400	1.844.010	100,00

Atestirane količine tritikalea po sortama u 2025/2026. godini

Rb.	NAZIV SORTE	Kategorija semena (kg)				Prepakovano i preatestirano (kg)	Uvoz (kg)	Ukupno (kg)	%
		POS	OS	C1	C2				
1	AMARILLO 105	0	0	100.000	391.450	0	0	491.450	26,65
2	ZP ADMIRAL	0	30.000	309.000	0	0	0	339.000	18,38
3	KG-20	600	10.450	108.750	143.450	31.575	0	263.250	14,28
4	BG TRIAMO 2S	0	10.000	150.575	0	10.475	0	160.575	8,71
5	ODISEJ	3.000	34.150	119.750	0	12.775	0	156.900	8,51
6	JOKARI	1.200	9.600	80.000	0	0	1.200	90.800	4,92
7	BIKINI	1.200	9.600	78.125	0	2.125	1.200	88.925	4,82
8	BC GORAN	0	0	55.375	0	11.875	0	55.375	3,00
9	TRIUMF	575	0	45.510	0	0	0	46.085	2,50
10	AGRANELLO	0	40.000	0	0	0	0	40.000	2,17

11	TULUS	0	3.000	29.000	0	150	3.000	32.000	1,74
12	KG BINGO	6.400	5.300	16.000	0	550	0	27.700	1,50
13	NS IGNJAT	0	20.025	0	0	0	0	20.025	1,09
14	RIPARO	0	0	11.625	0	0	5.000	11.625	0,63
15	ZP AGROUNIJA	0	0	10.300	0	0	0	10.300	0,56
16	BG TRIFLEX 2S	0	10.000	0	0	0	0	10.000	0,54
Ukupno:		12975	182125	1114010	534900	69525	10400	1844010	100,00

Grafički prikaz najzastupljenijih sorti tritikalea u 2025/2026. godini u procentima



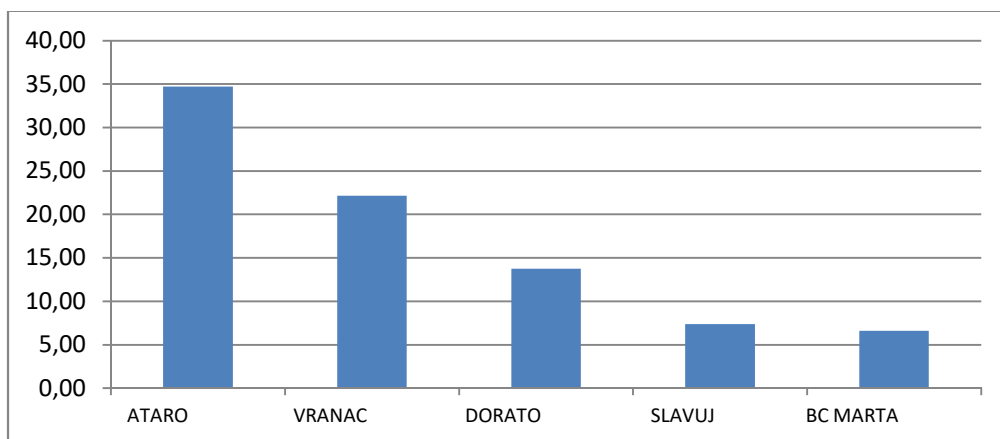
Atestirane količine semena ovsu po podnosiocima zahteva u 2025/2026. godini

NAZIV PODNOSIOCA	Kategorija semena (kg)				Prepakovano i pretestirano (kg)	Uvoz (kg)	Ukupno (kg)	%
	POS	OS	C1	C2				
COSUN CEREALS DOO, SREMSKA MITROVICA	0	0	433.100	0	0	0	433.100	48,46
VOČKA DOO, STOPANJA	0	114.925	5.175	0	64.425	0	120.100	13,44
SEMENARNACOOP DOO, PETROVARADIN	0	0	107.240	0	0	0	107.240	12,00
INSTITUT ZA RATARSTVO I POVRTARSTVO, NOVI SAD	3.000	51.800	21.380	0	0	0	76.180	8,52
LOGIN EKO D.O.O., ARADAC	0	0	59.000	0	0	0	59.000	6,60
BIOPRODUKT PROIZVODNJA DOO, ČAČAK	0	0	0	50.225	0	0	50.225	5,62
BC DORADNI CENTAR DOO, KULA	0	0	29.500	0	0	0	29.500	3,30
CENTAR ZA STRNA ŽITA, KRAGUJEVAC	5.400	10.290	0	0	0	0	15.690	1,76
AGROSEME DOO, KIKINDA	0	2.000	0	0	0	0	2.000	0,22
SEMENARNA D.O.O, NIŠ	0	600	0	0	0	0	600	0,07
Ukupno:	8.400	179.615	655.395	50.225	64.425	0	893.635	100,00

Atestirane količine ovsu po sortama u 2025/2026. godini

Rb.	NAZIV SORTE	Kategorija semena (kg)				Prepakovano i pretestirano (kg)	Uvoz (kg)	Ukupno (kg)	%
		POS	OS	C1	C2				
1	ATARO	0	0	310.100	0	0	0	310.100	34,70
2	VRANAC	2.700	95.235	65.760	34.275	59.250	0	197.970	22,15
3	DORATO	0	0	123.000	0	0	0	123.000	13,76
4	SLAVUJ	1.500	18.100	46.370	0	5.175	0	65.970	7,38
5	BC MARTA	0	0	59.000	0	0	0	59.000	6,60
6	NS JADAR	1.000	24.000	21.380	0	0	0	46.380	5,19
7	LOVČEN	1.200	14.480	0	15.950	0	0	31.630	3,54
8	PEGAZ	0	0	29.785	0	0	0	29.785	3,33
9	DUNAV	1.000	25.300	0	0	0	0	26.300	2,94
10	NS SEDEF	1.000	2.500	0	0	0	0	3.500	0,39
Ukupno:		8400	179615	655395	50225	64425	0	893635	100,00

Grafički prikaz najzastupljenijih sorti ova u 2025/2026. godini u procentima



Atestirane količine semena kukuruza po podnosiocima zahteva u 2025/2026. godini

NAZIV PODNOSIOCA	Kategorija semena (kg)				Prepakovano i preatestirano (kg)	Uvoz (kg)	Ukupno (kg)	%
	POS	OS	C1	C2				
DELTA AGRAR DOO, BEOGRAD	0	0	3.526.809	0	587.069	1.901.265	3.526.809	19,67
SAVACOOP DOO, NOVI SAD	0	0	3.442.651	0	54.920	2.141.737	3.442.651	19,20
INSTITUT ZA KUKURUZ, BEOGRAD - ZEMUN	0	0	2.964.862	0	951.204	0	2.964.862	16,54
KWS SRBIJA D.O.O., BEČEJ	0	0	1.838.973	0	637.063	571.434	1.838.973	10,26
CORTEVA AGRISCIENCE SRB DOO, NOVI SAD	0	0	1.131.378	0	0	1.131.378	1.131.378	6,31
SYNGENTA AGRO DOO, BEOGRAD	0	0	964.640	0	2.549	964.640	964.640	5,38
AGROSEME DOO, KIKINDA	0	0	603.538	0	435.571	267.219	603.538	3,37
ZZ "AGRODUNAV", KARAVUKOVO	0	0	557.026	0	549.689	462.290	557.026	3,11
LIDEA SERBIA DOO, NOVI SAD	0	0	516.336	0	4.502	516.336	516.336	2,88
INSTITUT ZA RATARSTVO I POVRTARSTVO, NOVI SAD	0	0	436.505	0	163.152	104.665	436.505	2,44
RWA SRBIJA DOO RUMENKA, RUMENKA	0	0	392.982	0	330	253.818	392.982	2,19
LIMAGRAIN DOO, NOVI SAD	0	0	340.096	0	0	340.096	340.096	1,90
BC DORADNI CENTAR DOO, KULA	0	0	304.988	0	176.103	10.595	304.988	1,70
AGROSAVA D.O.O., NOVI BEOGRAD	0	0	292.562	0	94.261	0	292.562	1,63
AXEREAL SERBIA DOO, NOVI SAD	0	0	171.841	0	116	171.841	171.841	0,96
SOUFFLET AGRO DOO, NOVI SAD	0	0	129.092	0	0	129.092	129.092	0,72
BANAT SEME DOO, ZRENJANIN	0	0	127.878	0	34.729	3.840	127.878	0,71
HIBRID DOO, BEOGRAD	0	0	47.187	0	0	47.187	47.187	0,26
CMANA DOO, KRNIJEVO	0	0	33.290	0	0	33.290	33.290	0,19
RAGT SERBIA DOO, NOVI SAD	0	0	30.999	0	0	30.999	30.999	0,17
COSUN CEREALS DOO, SREMSKA MITROVICA	0	0	21.400	0	0	0	21.400	0,12
KONUS GLORIJA DOO, BEOGRAD, ZEMUN	0	0	16.746	0	0	16.746	16.746	0,09
DINARA DOO, SREMSKA MITROVICA	0	0	13.466	0	0	13.466	13.466	0,08
CDS d.o.o BEČEJ, BEČEJ	0	0	10.495	0	2.486	0	10.495	0,06
DC SEMEVOJVODINA DOO, KULA	0	0	7.042	0	7.042	5.378	7.042	0,04
AGRIMATCO DOO, NOVI SAD	0	0	1.960	0	1.960	1.960	1.960	0,01
SAATBAU DOO, SUBOTICA	0	0	1.112	0	1.112	1.112	1.112	0,01
VOJVODINA AGRAR-DCB DOO, BEČEJ	0	0	34	0	34	34	34	0,00
Ukupno:	0	0	17.925.888	0	3.703.892	9.120.418	17.925.888	100,00

Atestirane količine semena kukuruza po hibridima u 2025/2026. godini

Rb.	NAZIV SORTE	Kategorija semena (kg)				Prepakovano i preatestirano (kg)	Uvoz (kg)	Ukupno (kg)	%
		POS	OS	C1	C2				
1	DKC 5075	0	0	839.062	0	0	289.627	839.062	4,68
2	DKC 5092	0	0	822.576	0	0	247.256	822.576	4,59
3	KWS KASHMIR	0	0	603.067	0	185.088	208.946	603.067	3,36
4	ZP 606	0	0	582.771	0	158.001	0	582.771	3,25
5	P0260	0	0	456.852	0	202.186	456.852	456.852	2,55
6	P 0710	0	0	435.516	0	104.090	48.676	435.516	2,43
7	P 9757	0	0	434.317	0	118.417	432.899	434.317	2,42
8	ZP 555	0	0	417.434	0	93.795	0	417.434	2,33
9	P 9889	0	0	409.244	0	98.514	409.244	409.244	2,28
10	P 9911	0	0	404.516	0	3.151	404.516	404.516	2,26
11	ZP 427	0	0	345.136	0	88.340	0	345.136	1,93
12	P 0217	0	0	325.610	0	65.341	95.475	325.610	1,82
13	P9975	0	0	313.611	0	237	81.493	313.611	1,75
14	P0450	0	0	296.385	0	21.642	230.332	296.385	1,65
15	P9944	0	0	286.793	0	23.880	112.163	286.793	1,60
16	KWS DONJUAN	0	0	284.353	0	261.185	268.438	284.353	1,59
17	ZP 5550	0	0	258.661	0	69.419	0	258.661	1,44
18	ZP 666	0	0	258.069	0	49.969	0	258.069	1,44
19	DKC5016	0	0	255.614	0	0	255.614	255.614	1,43
20	P 0074	0	0	239.912	0	144.079	214.688	239.912	1,34
21	P1096	0	0	231.086	0	101.345	27.750	231.086	1,29
22	KWS HYPOLITO	0	0	223.478	0	5.330	0	223.478	1,25
23	DKC5110	0	0	215.335	0	0	215.335	215.335	1,20
24	SY ANDROMEDA	0	0	215.261	0	1.039	215.261	215.261	1,20
25	P9960	0	0	188.995	0	33.744	170.715	188.995	1,05
26	KWS GIRO	0	0	186.033	0	1.393	0	186.033	1,04
27	DKC 4897	0	0	177.168	0	1.009	1.009	177.168	0,99
28	ZP 457	0	0	175.457	0	99.898	0	175.457	0,98
29	P0200	0	0	175.194	0	25.927	175.194	175.194	0,98
30	DKC 5182	0	0	173.195	0	394	173.195	173.195	0,97
31	DKC5810	0	0	172.659	0	9.626	172.659	172.659	0,96
32	ZPSC 434	0	0	171.763	0	44.027	0	171.763	0,96
33	SY CARIOCA	0	0	169.749	0	1.952	169.749	169.749	0,95
34	ZP 5601	0	0	167.281	0	104.926	0	167.281	0,93
35	NS 640	0	0	162.708	0	18.783	26.369	162.708	0,91
36	P 0164	0	0	156.362	0	99.453	85.342	156.362	0,87
37	P9639	0	0	144.331	0	0	144.331	144.331	0,81
38	P02085	0	0	137.383	0	109.353	137.383	137.383	0,77
39	ES BLASON DUO	0	0	134.068	0	0	134.068	134.068	0,75
40	ZP 4790	0	0	134.002	0	50.627	0	134.002	0,75
41	P9967	0	0	132.172	0	53.971	132.172	132.172	0,74
42	DKC 5068	0	0	131.447	0	6.182	131.447	131.447	0,73
43	MIKADO	0	0	128.249	0	17.221	3.526	128.249	0,72
44	SY MILESTON	0	0	120.928	0	184	120.928	120.928	0,67
45	DKC4933	0	0	114.567	0	0	114.567	114.567	0,64
46	P9398	0	0	113.858	0	54.082	14.835	113.858	0,64
47	DKC4908	0	0	110.280	0	389	110.280	110.280	0,62
48	P 0725	0	0	107.751	0	34.876	107.751	107.751	0,60
49	ZP 6263	0	0	107.251	0	35.491	0	107.251	0,60
50	AZUMAYA	0	0	104.321	0	876	104.321	104.321	0,58
51	SY MINERVA	0	0	102.510	0	2.872	102.510	102.510	0,57
52	IZZLI	0	0	101.773	0	564	101.773	101.773	0,57
53	INVADOR	0	0	95.453	0	0	95.453	95.453	0,53

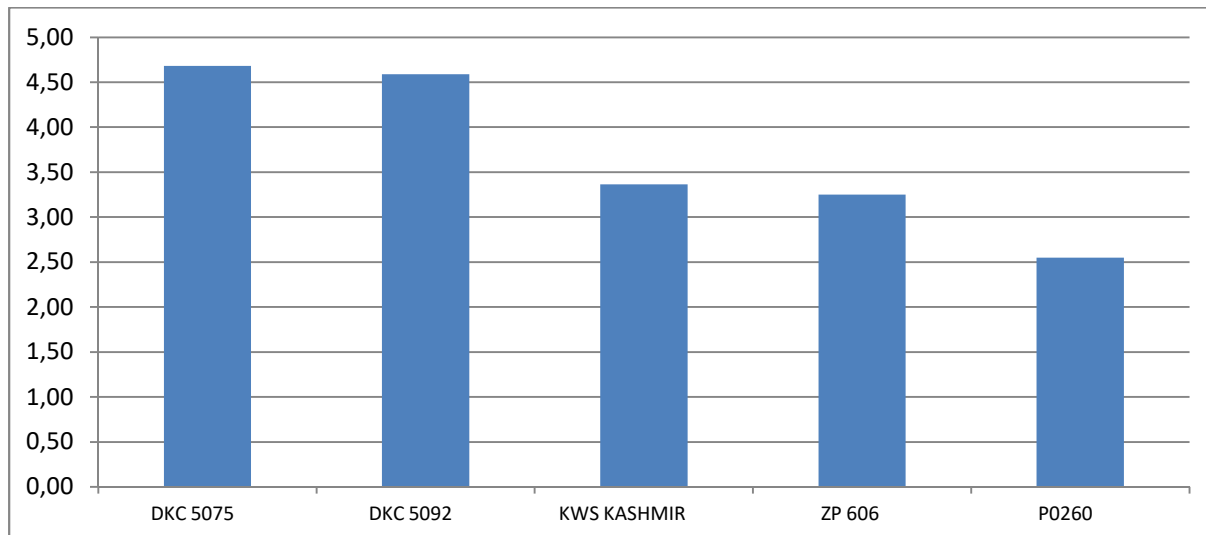
54	BC 398 (PAJDAŠ)	0	0	94.098	0	35.215	0	94.098	0,52
55	GLORIETT	0	0	93.418	0	1.203	93.418	93.418	0,52
56	ZP 707	0	0	90.813	0	62.598	0	90.813	0,51
57	ZP 4744	0	0	84.669	0	8.321	0	84.669	0,47
58	SY CHORINTOS	0	0	84.418	0	465	84.418	84.418	0,47
59	KWS ADVISIO	0	0	81.015	0	11.045	5.177	81.015	0,45
60	SY FABIO	0	0	80.140	0	485	80.140	80.140	0,45
61	DKC5206	0	0	79.361	0	0	79.361	79.361	0,44
62	VOLTIGE DUO	0	0	78.450	0	1.995	0	78.450	0,44
63	DKC5709	0	0	78.258	0	106	78.258	78.258	0,44
64	ZPSC 704	0	0	75.520	0	9.076	0	75.520	0,42
65	MAS 582D	0	0	73.026	0	0	73.026	73.026	0,41
66	DKC4726	0	0	72.158	0	0	72.158	72.158	0,40
67	ZP 4567	0	0	71.958	0	45.187	0	71.958	0,40
68	ZPSC 388	0	0	68.220	0	31.283	0	68.220	0,38
69	448G	0	0	67.639	0	0	67.639	67.639	0,38
70	KWS ADONISIO	0	0	65.995	0	16.267	218	65.995	0,37
71	RGT LEXXTOUR DUO	0	0	62.378	0	0	0	62.378	0,35
72	P 9300	0	0	57.300	0	27.932	3.575	57.300	0,32
73	P 1332	0	0	57.043	0	40.517	56.781	57.043	0,32
74	P9759	0	0	54.377	0	17.445	54.377	54.377	0,30
75	P 0900	0	0	54.064	0	1.271	192	54.064	0,30
76	NS 5041 Ultra	0	0	53.740	0	7.751	0	53.740	0,30
77	SY ARTOS	0	0	53.337	0	264	53.337	53.337	0,30
78	KWS LUKAS	0	0	52.580	0	6.702	0	52.580	0,29
79	Bc 525	0	0	52.264	0	52.264	0	52.264	0,29
80	P0920	0	0	52.123	0	0	52.123	52.123	0,29
81	P 0023	0	0	52.094	0	8.575	7.346	52.094	0,29
82	AS 72	0	0	51.080	0	17.049	0	51.080	0,28
83	DEVICE	0	0	49.428	0	586	49.428	49.428	0,28
84	P 0704	0	0	48.911	0	7.648	0	48.911	0,27
85	SY EVIDENT	0	0	48.892	0	0	48.892	48.892	0,27
86	NSSC 444	0	0	48.328	0	36.890	17.713	48.328	0,27
87	DKC5526	0	0	48.205	0	0	48.205	48.205	0,27
88	AS 160 Silaž	0	0	47.712	0	21.072	0	47.712	0,27
89	LG31621	0	0	46.424	0	0	46.424	46.424	0,26
90	ZP 4242	0	0	45.945	0	2.082	0	45.945	0,26
91	PIANELLO	0	0	45.733	0	3.408	45.733	45.733	0,26
92	INFORMATIKA	0	0	45.455	0	46	45.455	45.455	0,25
93	ZP 552 b	0	0	42.950	0	42.950	0	42.950	0,24
94	ES MYLADY	0	0	42.910	0	0	42.910	42.910	0,24
95	BC505	0	0	40.610	0	10.615	0	40.610	0,23
96	KWS DIAMIRO	0	0	38.826	0	21.686	21.686	38.826	0,22
97	LINEADE	0	0	38.675	0	0	38.675	38.675	0,22
98	KWS POSEIDO	0	0	38.113	0	755	0	38.113	0,21
99	KWS INTELIGENS	0	0	36.058	0	36.058	0	36.058	0,20
100	KLIPAN	0	0	35.444	0	35.444	0	35.444	0,20
101	SY PARAGO	0	0	35.090	0	253	35.090	35.090	0,20
102	FILIGRAN	0	0	34.709	0	12.729	0	34.709	0,19
103	DEBUSSY	0	0	34.212	0	0	34.212	34.212	0,19
104	AS 507	0	0	33.854	0	8.519	0	33.854	0,19
105	KWS LAURO	0	0	33.427	0	33.427	33.427	33.427	0,19
106	DKC 5685	0	0	30.633	0	30.633	30.633	30.633	0,17
107	PERSIC	0	0	30.612	0	935	30.612	30.612	0,17
108	DASTIN	0	0	30.513	0	6.815	0	30.513	0,17
109	P 9241	0	0	29.172	0	5.644	5.644	29.172	0,16
110	P1410	0	0	29.146	0	372	372	29.146	0,16
111	ZP 335	0	0	28.598	0	9.867	0	28.598	0,16
112	ES CALDERON	0	0	27.796	0	0	27.796	27.796	0,16

113	ZP 4123	0	0	27.575	0	27.575	0	27.575	0,15
114	RIDAN	0	0	26.865	0	16.872	0	26.865	0,15
115	AS425	0	0	26.546	0	0	0	26.546	0,15
116	MOPED	0	0	26.422	0	0	26.422	26.422	0,15
117	NS 4006	0	0	26.303	0	5.023	0	26.303	0,15
118	KWS OLTENIO	0	0	25.830	0	0	0	25.830	0,14
119	ZP 4722	0	0	25.705	0	216	0	25.705	0,14
120	LG31642	0	0	25.666	0	0	25.666	25.666	0,14
121	SY STACIO	0	0	25.404	0	0	25.404	25.404	0,14
122	LG31380	0	0	24.634	0	0	24.634	24.634	0,14
123	P1293W	0	0	24.436	0	8.826	24.436	24.436	0,14
124	LAMPARD	0	0	24.368	0	64	24.368	24.368	0,14
125	KWS GENTO	0	0	23.700	0	23.700	23.700	23.700	0,13
126	MAJSTOR	0	0	23.206	0	6.212	0	23.206	0,13
127	DKC 4098	0	0	23.158	0	310	23.158	23.158	0,13
128	VASILICO	0	0	23.122	0	5.655	0	23.122	0,13
129	KULAK	0	0	22.501	0	0	22.501	22.501	0,13
130	ASTON	0	0	19.152	0	0	19.152	19.152	0,11
131	ZP 606 Ultra	0	0	18.471	0	0	0	18.471	0,10
132	ANAKIN	0	0	18.276	0	0	18.276	18.276	0,10
133	LIMANOVA	0	0	18.146	0	0	18.146	18.146	0,10
134	DKC4125	0	0	18.129	0	0	18.129	18.129	0,10
135	NSSC 609 b (NS 609)	0	0	18.043	0	5.642	8.170	18.043	0,10
136	AJOWAN	0	0	17.978	0	254	17.978	17.978	0,10
137	TOMASOV	0	0	17.181	0	0	17.181	17.181	0,10
138	DELON	0	0	16.757	0	6.758	0	16.757	0,09
139	AS507 ULTRA	0	0	16.604	0	0	0	16.604	0,09
140	AS475	0	0	16.502	0	4.002	0	16.502	0,09
141	ZP 333	0	0	16.478	0	5.247	0	16.478	0,09
142	DORMO	0	0	15.723	0	0	0	15.723	0,09
143	MAS 59K	0	0	15.532	0	0	15.532	15.532	0,09
144	HELEN	0	0	15.522	0	0	15.522	15.522	0,09
145	KRIOS	0	0	14.940	0	0	0	14.940	0,08
146	AS72 ULTRA	0	0	14.900	0	0	0	14.900	0,08
147	INCLUSIV	0	0	14.803	0	1.379	14.803	14.803	0,08
148	NIKITA	0	0	14.723	0	0	14.723	14.723	0,08
149	NS 3022	0	0	14.620	0	14.620	574	14.620	0,08
150	NS 4000	0	0	14.354	0	14.354	14.354	14.354	0,08
151	AS3333	0	0	14.288	0	9.972	0	14.288	0,08
152	NS 3023	0	0	13.980	0	13.980	11.170	13.980	0,08
153	SY INFINITE	0	0	13.788	0	541	13.788	13.788	0,08
154	GOLIATH	0	0	13.466	0	0	13.466	13.466	0,08
155	P 0362	0	0	13.340	0	12.532	13.340	13.340	0,07
156	AAPOTHEOZ	0	0	13.193	0	0	13.193	13.193	0,07
157	ORINOCO	0	0	13.059	0	88	13.059	13.059	0,07
158	AS554	0	0	12.788	0	12.788	0	12.788	0,07
159	P1517W	0	0	12.545	0	5.548	12.545	12.545	0,07
160	LG31515	0	0	12.523	0	0	12.523	12.523	0,07
161	NS 6030	0	0	12.185	0	5.379	12.185	12.185	0,07
162	NS 6000	0	0	12.098	0	12.098	6.674	12.098	0,07
163	GRINGO	0	0	11.991	0	5.691	0	11.991	0,07
164	AS 180 Silaž	0	0	11.968	0	306	0	11.968	0,07
165	524A	0	0	11.407	0	0	11.407	11.407	0,06
166	SINGULAR	0	0	11.074	0	3.094	3.094	11.074	0,06
167	ZUCCARDI CS	0	0	10.945	0	0	10.945	10.945	0,06
168	NS 3006	0	0	10.892	0	10.892	0	10.892	0,06
169	DKC5812	0	0	10.856	0	0	10.856	10.856	0,06
170	SY ITAKA	0	0	10.823	0	0	10.823	10.823	0,06
171	SAGUNTO	0	0	10.678	0	0	10.678	10.678	0,06

172	EXTASIA	0	0	10.442	0	3.628	10.442	10.442	0,06
173	DRAVA 404	0	0	10.318	0	0	10.318	10.318	0,06
174	ARSANTTO	0	0	10.118	0	1.131	1.131	10.118	0,06
175	ZP 7900	0	0	10.005	0	10.005	0	10.005	0,06
176	AS5070	0	0	9.918	0	5.982	0	9.918	0,06
177	MAS 724K	0	0	9.688	0	0	9.688	9.688	0,05
178	NS 5760	0	0	9.601	0	5.074	0	9.601	0,05
179	NS 6005	0	0	9.176	0	655	0	9.176	0,05
180	AS 170 SILAŽ	0	0	8.890	0	61	0	8.890	0,05
181	ZOMBOR	0	0	8.828	0	3.053	0	8.828	0,05
182	RUDOLFOV60	0	0	8.514	0	0	8.514	8.514	0,05
183	PO216E	0	0	8.158	0	0	8.158	8.158	0,05
184	BC 418 B	0	0	8.022	0	8.022	8.022	8.022	0,04
185	SUMERIC	0	0	7.897	0	0	7.897	7.897	0,04
186	SY BILBAO	0	0	7.813	0	492	7.813	7.813	0,04
187	URBANIX	0	0	7.800	0	0	7.800	7.800	0,04
188	BC 678	0	0	7.722	0	4.701	2.573	7.722	0,04
189	LG31545	0	0	7.413	0	0	7.413	7.413	0,04
190	LG31350	0	0	7.273	0	0	7.273	7.273	0,04
191	LG31400	0	0	7.176	0	0	7.176	7.176	0,04
192	4111C	0	0	7.165	0	0	7.165	7.165	0,04
193	VELIMIR	0	0	6.950	0	0	6.950	6.950	0,04
194	AS 201	0	0	6.930	0	3.295	0	6.930	0,04
195	P 1535	0	0	6.861	0	6.861	6.861	6.861	0,04
196	KWS FELICIANO	0	0	6.856	0	6.856	5.272	6.856	0,04
197	OS3397	0	0	6.840	0	0	6.840	6.840	0,04
198	MAS 440D	0	0	6.689	0	0	6.689	6.689	0,04
199	LIMAGOLD	0	0	6.463	0	0	6.463	6.463	0,04
200	AGS-4	0	0	6.440	0	0	0	6.440	0,04
201	NS 5010	0	0	6.327	0	0	6.327	6.327	0,04
202	PELOTA	0	0	6.300	0	0	6.300	6.300	0,04
203	PANTERA	0	0	6.146	0	2.486	0	6.146	0,03
204	LERMA	0	0	6.068	0	0	6.068	6.068	0,03
205	LG31558	0	0	5.975	0	0	5.975	5.975	0,03
206	MAS 714M	0	0	5.928	0	0	5.928	5.928	0,03
207	GLUMANDA	0	0	5.885	0	0	5.885	5.885	0,03
208	AS 702	0	0	5.768	0	5.000	0	5.768	0,03
209	RGT MEXXPLEDE	0	0	5.742	0	366	5.742	5.742	0,03
210	NS 6600	0	0	5.272	0	1.951	0	5.272	0,03
211	RGT HUXXO	0	0	5.200	0	0	5.200	5.200	0,03
212	COCONUT	0	0	5.049	0	0	5.049	5.049	0,03
213	NS 4009	0	0	4.952	0	4.952	0	4.952	0,03
214	ES INVENTIVE	0	0	4.924	0	0	4.924	4.924	0,03
215	ARCADIO	0	0	4.922	0	768	4.922	4.922	0,03
216	TOSKANO	0	0	4.921	0	4.921	0	4.921	0,03
217	LID4101C	0	0	4.703	0	0	4.703	4.703	0,03
218	POPULARIO	0	0	4.688	0	0	4.688	4.688	0,03
219	MAS 576N	0	0	4.635	0	0	4.635	4.635	0,03
220	ZPSC 677	0	0	4.591	0	4.591	0	4.591	0,03
221	AS301	0	0	4.547	0	4.547	0	4.547	0,03
222	KATEDRAL	0	0	4.496	0	1.506	4.496	4.496	0,03
223	ISULEA	0	0	4.473	0	4.473	4.473	4.473	0,02
224	Os 398	0	0	4.414	0	0	4.414	4.414	0,02
225	MAS 56A	0	0	4.288	0	117	4.288	4.288	0,02
226	OLCANI	0	0	4.287	0	0	4.287	4.287	0,02
227	TETRAKTYS	0	0	4.116	0	0	4.116	4.116	0,02
228	DKC4712	0	0	4.085	0	4.085	4.085	4.085	0,02
229	LID5410C	0	0	4.062	0	0	4.062	4.062	0,02
230	RGT LEXXPOL	0	0	3.950	0	0	3.950	3.950	0,02

231	PINCKI DUO	0	0	3.875	0	3.875	3.875	3.875	0,02
232	LID4040C	0	0	3.821	0	0	3.821	3.821	0,02
233	DECORUM	0	0	3.760	0	0	3.760	3.760	0,02
234	YANTAR	0	0	3.650	0	0	0	3.650	0,02
235	AS140 SILAŽ	0	0	3.608	0	0	0	3.608	0,02
236	PAMELA	0	0	3.567	0	0	0	3.567	0,02
237	RGT PRODUXXION	0	0	3.496	0	0	3.496	3.496	0,02
238	6130C	0	0	3.268	0	0	3.268	3.268	0,02
239	PARADOR	0	0	3.109	0	121	3.109	3.109	0,02
240	NS 205	0	0	2.956	0	121	0	2.956	0,02
241	TURBOJET	0	0	2.867	0	0	2.867	2.867	0,02
242	APOLLON	0	0	2.810	0	0	0	2.810	0,02
243	HOTSPOT	0	0	2.764	0	2.764	2.764	2.764	0,02
244	RGT REAXXION	0	0	2.558	0	0	2.558	2.558	0,01
245	NS 6007	0	0	2.536	0	2.168	367	2.536	0,01
246	SY MARENGO	0	0	2.485	0	0	2.485	2.485	0,01
247	GARIBOTI	0	0	2.466	0	0	2.466	2.466	0,01
248	AS510	0	0	2.457	0	0	0	2.457	0,01
249	MAS 335I	0	0	2.265	0	0	2.265	2.265	0,01
250	KWS SMARAGD	0	0	2.217	0	2.217	0	2.217	0,01
251	ZP 4007	0	0	2.217	0	2.217	0	2.217	0,01
252	NS 444 Ultra	0	0	2.209	0	2.209	0	2.209	0,01
253	NS 3022 ULTRA	0	0	2.040	0	0	0	2.040	0,01
254	MAS 333T	0	0	2.032	0	0	2.032	2.032	0,01
255	KWS INCANTIO	0	0	1.983	0	1.983	0	1.983	0,01
256	IXABEL	0	0	1.961	0	1.961	1.961	1.961	0,01
257	PAYKAN	0	0	1.848	0	0	1.848	1.848	0,01
258	FUTURIXX	0	0	1.815	0	0	1.815	1.815	0,01
259	ZPSC 560	0	0	1.771	0	1.771	0	1.771	0,01
260	SY IGNIS	0	0	1.650	0	1.650	1.650	1.650	0,01
261	AS670	0	0	1.502	0	1.502	0	1.502	0,01
262	NS 3035	0	0	1.451	0	0	0	1.451	0,01
263	AS 150 SILAŽ	0	0	1.440	0	0	0	1.440	0,01
264	NS 3037	0	0	1.365	0	0	0	1.365	0,01
265	ES MIDWAY	0	0	1.300	0	0	1.300	1.300	0,01
266	AS672	0	0	1.093	0	0	0	1.093	0,01
267	ZPSC 611 k	0	0	1.085	0	1.085	0	1.085	0,01
268	KWS LEMONDO	0	0	1.044	0	0	1.044	1.044	0,01
269	TWEETOR	0	0	1.043	0	1.043	1.043	1.043	0,01
270	KWS ADNANO	0	0	1.023	0	1.023	0	1.023	0,01
271	AGS 730	0	0	897	0	0	0	897	0,01
272	LG31365	0	0	838	0	0	838	838	0,00
273	RGT IXXEL	0	0	806	0	0	806	806	0,00
274	PATRICIA	0	0	782	0	0	0	782	0,00
275	NS 640 Ultra	0	0	763	0	0	763	763	0,00
276	DKC 4943	0	0	732	0	732	732	732	0,00
277	NS 3000	0	0	451	0	451	0	451	0,00
278	5330C	0	0	394	0	0	394	394	0,00
279	DKC 4391	0	0	260	0	260	260	260	0,00
280	MULTIPEL	0	0	224	0	224	224	224	0,00
281	KONFITES	0	0	208	0	208	0	208	0,00
282	DKC5404	0	0	206	0	206	206	206	0,00
283	SY ORPHEUS	0	0	191	0	191	191	191	0,00
284	AS646	0	0	168	0	168	0	168	0,00
285	NS 2000	0	0	158	0	158	0	158	0,00
286	MAS 34B	0	0	86	0	86	86	86	0,00
287	ZP 569	0	0	9	0	0	0	9	0,00
288	ZP 5691	0	0	7	0	0	0	7	0,00
	Ukupno:	0	0	17925913	0	3703909	9120437	17925913	100,00

Grafički prikaz najzastupljenijih hibrida kukuruza u 2025/2026. godini u procentima



Atestirane količine semena soje po podnosiocima zahteva u 2025/2026. godini

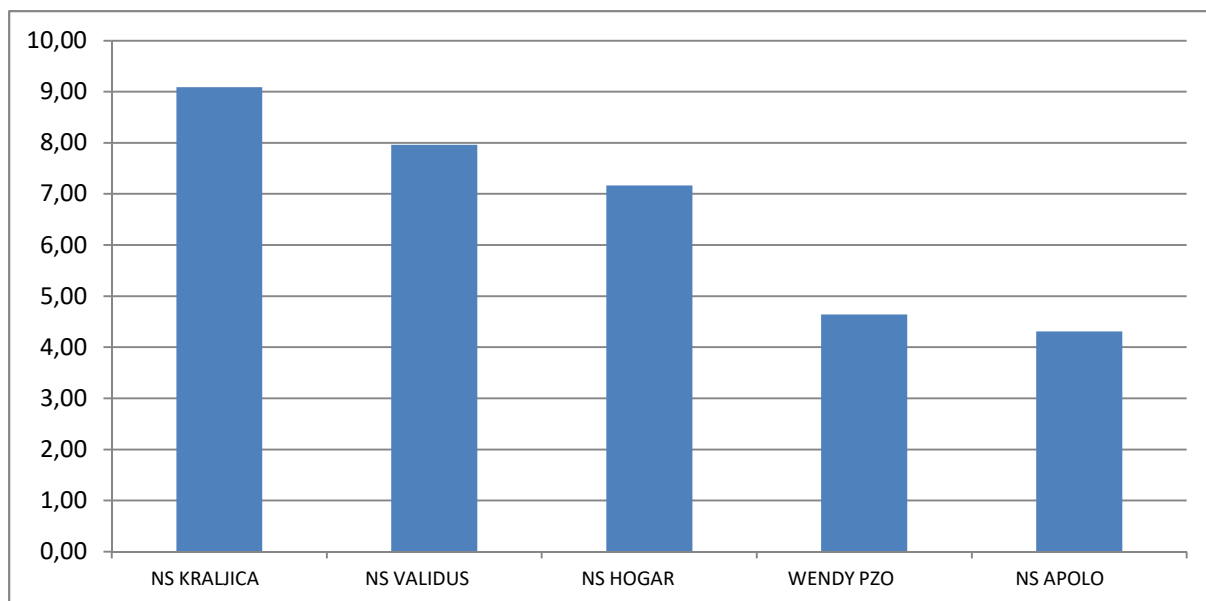
NAZIV PODNOSIOCA	Kategorija semena (kg)				Prepakovano i pretestirano (kg)	Uvoz (kg)	Ukupno (kg)	%
	POS	OS	C1	C2				
RWA SRBIJA DOO RUMENKA, RUMENKA	5.199	414.268	536.423	581.925	0	3.199	1.537.816	18,62
AL DAHRA SRBIJA DOO, PADINSKA SKELA	0	8.500	930.075	56.600	0	0	995.175	12,05
AGROSEME DOO, KIKINDA	0	0	559.300	349.000	0	0	908.300	11,00
INSTITUT ZA RATARSTVO I POVRTARSTVO, NOVI SAD	73.625	594.850	0	0	0	0	668.475	8,10
CDS d.o.o BEČEJ, BEČEJ	0	0	571.394	0	0	0	571.394	6,92
DELTA AGRAR DOO, BEOGRAD	3.400	28.400	525.075	0	0	2.000	556.875	6,74
VOJVODINA AGRAR-DCB DOO, BEČEJ	0	0	511.110	0	0	0	511.110	6,19
ULJARICE BAČKA DOO, NOVI SAD	0	0	455.450	0	0	0	455.450	5,52
ŽITO DUNAV AGRO DOO, BEOGRAD, BATAJNICA	0	0	413.750	0	0	0	413.750	5,01
JEDINSTVO DOO, APATIN	35.725	145.900	205.275	0	0	0	386.900	4,69
COSUN CEREALS DOO, SREMSKA MITROVICA	0	20.000	362.565	0	0	0	382.565	4,63
PIONIR AD, SRBOBRAN	0	0	237.225	0	0	0	237.225	2,87
DMD-SISTEMDOO ČELAREVO, ČELAREVO	0	0	162.125	0	0	0	162.125	1,96
ZZ "AGRODUNAV", KARAVUKOVO	0	0	152.650	0	0	0	152.650	1,85
SAVACOOP DOO, NOVI SAD	0	0	150.000	0	0	0	150.000	1,82
LIDEA SERBIA DOO, NOVI SAD	0	88.771	0	0	0	88.771	88.771	1,08
PP BORAC AD, ŠURJAN	0	0	46.100	0	0	0	46.100	0,56
SAATBAU DOO, SUBOTICA	0	8.379	7.853	0	0	16.233	16.233	0,20
APSOV SEME DOO BEOGRAD, BEOGRAD	0	8.341	0	0	0	8.341	8.341	0,10
INSTITUT ZA KUKURUZ, BEOGRAD - ZEMUN	0	6.600	0	0	0	0	6.600	0,08
NSAGRO-ING DOO, NOVI SAD	500	0	0	0	0	500	500	0,01
KWS SRBIJA D.O.O., BEČEJ	0	243	250	0	494	494	494	0,01
Ukupno:	118.449	1.324.252	5.826.620	987.525	494	119.538	8.256.849	100,00

Atestirane količine semena soje po sortama u 2025/2026. godini

Rb.	NAZIV SORTE	Kategorija semena (kg)				Prepakovano i preatestirano (kg)	Uvoz (kg)	Ukupno (kg)	%
		POS	OS	C1	C2				
1	NS KRALJICA	3.800	134.475	30.000	581.925	0	0	750.200	9,09
2	NS VALIDUS	2.350	53.350	347.800	254.000	0	0	657.500	7,96
3	NS HOGAR	2.400	47.825	541.425	0	0	0	591.650	7,17
4	WENDY PZO	2.000	29.000	352.375	0	0	0	383.375	4,64
5	NS APOLO	3.500	13.575	338.900	0	0	0	355.975	4,31
6	P21T45	0	336.418	0	0	0	0	336.418	4,07
7	MAESTRAL	3.400	26.400	285.025	0	0	0	314.825	3,81
8	PASAT	2.450	19.800	282.625	0	0	0	304.875	3,69
9	DUKAT	5.500	49.900	227.125	0	0	0	282.525	3,42
10	POSEJDON	3.400	28.500	208.400	0	0	0	240.300	2,91
11	ES GENERATOR	0	22.410	202.000	0	0	22.410	224.410	2,72
12	MERKUR	1.775	12.100	188.900	0	0	0	202.775	2,46
13	ES ANIMATOR	0	14.976	0	151.600	0	14.976	166.576	2,02
14	MONSUN	1.600	10.400	153.950	0	0	0	165.950	2,01
15	ES CONQUEROR	0	5.167	158.990	0	0	5.167	164.157	1,99
16	NS ZMAJ	2.550	42.150	118.825	0	0	0	163.525	1,98
17	FAVORIT	625	27.700	121.300	0	0	0	149.625	1,81
18	NAUTILUS	3.325	7.700	128.850	0	0	0	139.875	1,69
19	BELUGA	0	0	133.000	0	0	0	133.000	1,61
20	ANNIKA	0	244	128.795	0	494	494	129.038	1,56
21	ES PALLADOR	0	3.566	125.000	0	0	3.566	128.566	1,56
22	NS DEMETRIUS	3.000	16.725	103.250	0	0	0	122.975	1,49
23	RUBIN	2.975	25.125	94.725	0	0	0	122.825	1,49
24	NS DRACARYS	1.950	16.750	95.000	0	0	0	113.700	1,38
25	LID ARMATOR	0	5.615	97.000	0	0	5.615	102.615	1,24
26	ES MEDIATOR	0	14.435	80.000	0	0	14.435	94.435	1,14
27	VOLOĐA	1.300	4.000	87.500	0	0	0	92.800	1,12
28	NS ADONIS	1.425	9.850	81.000	0	0	0	92.275	1,12
29	NS VALANTIS	1.150	20.075	60.850	0	0	0	82.075	0,99
30	NS REGULUS	1.200	10.925	61.225	0	0	0	73.350	0,89
31	NS ATLAS	4.350	24.200	38.875	0	0	0	67.425	0,82
32	NS DENERIS	3.125	12.000	50.100	0	0	0	65.225	0,79
33	AVRIL	0	4.540	60.000	0	0	4.540	64.540	0,78
34	NS CORAL	3.375	20.525	38.725	0	0	0	62.625	0,76
35	LAURA	0	1.200	60.000	0	0	0	61.200	0,74
36	ES WARRIOR	0	4.135	53.000	0	0	4.135	57.135	0,69
37	ES COMANDOR	0	3.720	51.924	0	0	3.720	55.643	0,67
38	NS VISERIS	1.375	28.475	24.700	0	0	0	54.550	0,66
39	NS OLYMPUS	1.325	15.200	35.950	0	0	0	52.475	0,64
40	NS WESTEROS	2.300	9.100	37.875	0	0	0	49.275	0,60
41	LUISE PZO	2.956	45.850	0	0	0	2.956	48.806	0,59
42	DILETTA	0	0	47.575	0	0	0	47.575	0,58
43	ES TRIBOR	0	0	45.000	0	0	0	45.000	0,55
44	ES SENATOR	0	4.613	40.000	0	0	4.613	44.613	0,54
45	ORAKEL PZO	244	3.000	40.900	0	0	244	44.144	0,53
46	SELENA	0	2.400	40.000	0	0	0	42.400	0,51
47	BENEDETTA	0	0	40.000	0	0	0	40.000	0,48
48	SVELTE	0	0	40.000	0	0	0	40.000	0,48
49	STINE 11N20	0	2.000	37.650	0	0	2.000	39.650	0,48

50	ES BALTIMOR	0	7.952	25.000	0	0	7.952	32.952	0,40
51	ROVINA	0	0	30.000	0	0	0	30.000	0,36
52	ES CONNECTOR	0	2.185	25.000	0	0	2.185	27.185	0,33
53	LELA	0	3.000	22.425	0	0	0	25.425	0,31
54	NS OZYMANDIAS	4.225	17.050	0	0	0	0	21.275	0,26
55	ES CREATOR	0	0	20.000	0	0	0	20.000	0,24
56	MEA	0	20.000	0	0	0	0	20.000	0,24
57	CHIAKI	0	1.195	15.016	0	0	1.195	16.210	0,20
58	BASAK	0	0	15.045	0	0	0	15.045	0,18
59	VIHOR	2.050	3.000	9.800	0	0	0	14.850	0,18
60	NS AURELIUS	3.975	10.450	0	0	0	0	14.425	0,17
61	GALEB	3.500	2.500	6.800	0	0	0	12.800	0,16
62	NS SIMBA	3.075	9.450	0	0	0	0	12.525	0,15
63	PANONKA	3.100	2.800	6.200	0	0	0	12.100	0,15
64	DANA	3.000	3.000	6.000	0	0	0	12.000	0,15
65	KOMODOR	2.600	9.300	0	0	0	0	11.900	0,14
66	CARLOTTA	0	1.193	9.700	0	0	1.193	10.893	0,13
67	GRANIT	3.150	7.300	0	0	0	0	10.450	0,13
68	JASMINKA	0	0	10.400	0	0	0	10.400	0,13
69	NS ARTUR	3.700	6.225	0	0	0	0	9.925	0,12
70	KRISTIAN	0	6.922	2.839	0	0	9.760	9.760	0,12
71	DM BETULA	500	8.500	0	0	0	500	9.000	0,11
72	ADELFA	0	1.458	5.015	0	0	6.473	6.473	0,08
73	NS SEDEF	2.100	4.250	0	0	0	0	6.350	0,08
74	PELIKAN	1.950	2.800	1.275	0	0	0	6.025	0,07
75	GORŠTAK	1.950	2.200	0	0	0	0	4.150	0,05
76	SOLARIS	2.725	0	0	0	0	0	2.725	0,03
77	SCORPIUS	2.675	0	0	0	0	0	2.675	0,03
78	ASTRA	2.600	0	0	0	0	0	2.600	0,03
79	ELSA	0	1.414	0	0	0	1.414	1.414	0,02
80	MONTE	400	0	0	0	0	0	400	0,00
81	ALDEBARAN	225	0	0	0	0	0	225	0,00
82	NS RAMONDA	225	0	0	0	0	0	225	0,00
	Ukupno:	118.450	1.324.258	5.826.624	987.525	494	119.543	8.256.853	100,00

Grafički prikaz najzastupljenijih sorti soje u 2025/2026. godini u procentima



Atestirane količine semena suncokreta po podnosiocima zahteva u 2025/2026. godini

NAZIV PODNOSIOCA	Kategorija semena (kg)				Prepakovano i pretestirano (kg)	Uvoz (kg)	Ukupno (kg)	%
	POS	OS	C1	C2				
SYNGENTA AGRO DOO, BEOGRAD	0	0	886.358	0	1.750	886.358	886.358	42,68
CORTEVA AGRISCIENCE SRB DOO, NOVI SAD	0	0	313.390	0	0	313.390	313.390	15,09
DELTA AGRAR DOO, BEOGRAD	0	0	292.809	0	103.280	79.827	292.809	14,10
LIMAGRAIN DOO, NOVI SAD	0	0	145.362	0	338	145.362	145.362	7,00
LIDEA SERBIA DOO, NOVI SAD	0	0	127.521	0	0	127.521	127.521	6,14
INSTITUT ZA RATARSTVO I POVRTARSTVO, NOVI SAD	0	0	83.614	0	3.163	29.600	83.614	4,03
KWS SRBIJA D.O.O., BEČEJ	0	0	48.583	0	6.259	4.016	48.583	2,34
AXEREAL SERBIA DOO, NOVI SAD	0	0	41.158	0	1.421	41.158	41.158	1,98
ZZ "AGRODUNAV", KARAVUKOVO	0	0	26.277	0	26.277	20.097	26.277	1,27
SAVACOOP DOO, NOVI SAD	0	0	24.551	0	796	24.551	24.551	1,18
AGROSEME DOO, KIKINDA	0	0	24.291	0	24.291	9.174	24.291	1,17
SOUFFLET AGRO DOO, NOVI SAD	0	0	18.629	0	0	18.629	18.629	0,90
RWA SRBIJA DOO RUMENKA, RUMENKA	0	0	8.120	0	0	8.120	8.120	0,39
KONZUL DOO, NOVI SAD	0	0	7.139	0	0	7.139	7.139	0,34
AGRIMATCO DOO, NOVI SAD	0	0	5.615	0	479	5.615	5.615	0,27
SAATBAU DOO, SUBOTICA	0	0	4.569	0	2.960	2.651	4.569	0,22
RAGT SERBIA DOO, NOVI SAD	0	0	4.450	0	0	4.450	4.450	0,21
DC TRITICUM DOO, ERDEVIK	0	0	3.903	0	3.903	3.903	3.903	0,19
BANAT SEME DOO, ZRENJANIN	0	0	2.531	0	2.531	2.531	2.531	0,12
APSOV SEME DOO BEOGRAD, BEOGRAD	0	0	2.232	0	0	2.232	2.232	0,11
ULJARICE BAČKA DOO, NOVI SAD	0	0	2.075	0	0	2.075	2.075	0,10
KITE DOO, ČENEJ, NOVI SAD	0	0	1.745	0	1.745	1.745	1.745	0,08
COSUN CEREALS DOO, SREMSKA MITROVICA	0	0	1.462	0	0	0	1.462	0,07
DC SEMEVOJVODINA DOO, KULA	0	0	237	0	237	237	237	0,01
NSAGRO-ING DOO, NOVI SAD	0	0	50	0	50	50	50	0,00
Ukupno:	0	0	2.076.671	0	179.480	1.740.431	2.076.671	100,00

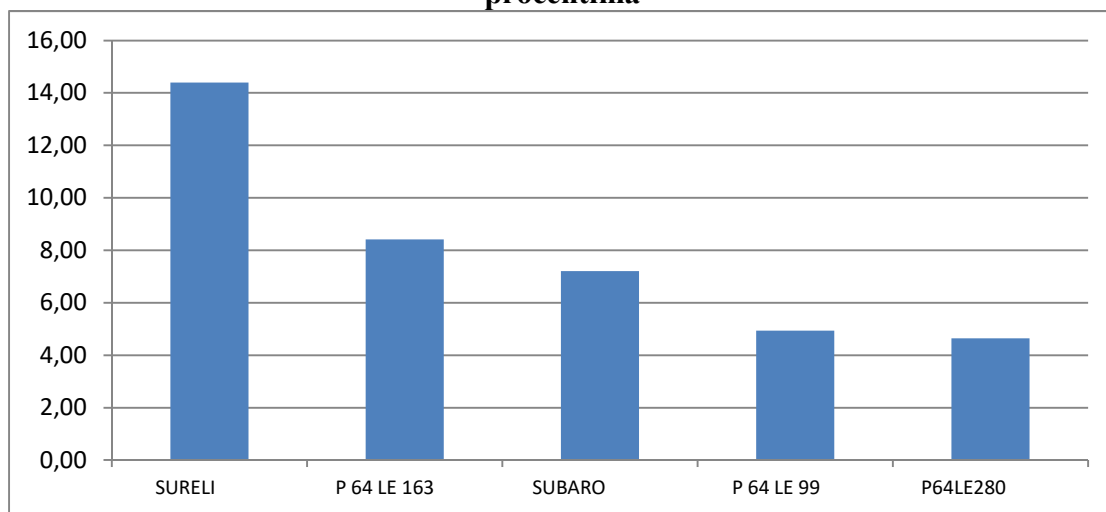
Atestirane količine semena suncokreta po hibridima i sortama u 2025/2026. godini

Rb.	NAZIV SORTE	Kategorija semena (kg)				Prepakovano i pretestirano (kg)	Uvoz (kg)	Ukupno (kg)	%
		POS	OS	C1	C2				
1	SURELI	0	0	298.818	0	1.396	298.818	298.818	14,39
2	P 64 LE 163	0	0	174.655	0	15.622	54.971	174.655	8,41
3	SUBARO	0	0	149.543	0	38	149.543	149.543	7,20
4	P 64 LE 99	0	0	102.411	0	16.193	27.865	102.411	4,93
5	P64LE280	0	0	96.434	0	0	96.434	96.434	4,64
6	P64LE162	0	0	93.525	0	62.179	53.476	93.525	4,50
7	SY BACARDI CLP	0	0	90.569	0	2.269	90.569	90.569	4,36
8	SY MICHIGAN CLP	0	0	69.191	0	332	69.191	69.191	3,33
9	P64HE244	0	0	67.415	0	6.715	67.415	67.415	3,25
10	LG50479 SX	0	0	63.319	0	3.458	63.319	63.319	3,05
11	ES AROMATIC SU	0	0	56.478	0	0	56.478	56.478	2,72
12	P64LE185	0	0	50.075	0	0	50.075	50.075	2,41
13	P64LE168	0	0	49.347	0	36.255	49.347	49.347	2,38
14	NK NEOMA	0	0	39.571	0	1.010	39.571	39.571	1,91
15	SY BARILIO	0	0	31.909	0	0	31.909	31.909	1,54
16	SY NEBRASKA	0	0	30.950	0	536	30.950	30.950	1,49

17	SY AMAZONIA	0	0	29.364	0	134	29.364	29.364	1,41
18	NS H 8005	0	0	28.500	0	0	28.500	28.500	1,37
19	NS RONIN	0	0	23.722	0	0	0	23.722	1,14
20	SUVEX	0	0	22.927	0	1.078	0	22.927	1,10
21	LG50550 CLP	0	0	22.925	0	0	22.925	22.925	1,10
22	LG50639 SX	0	0	22.382	0	0	22.382	22.382	1,08
23	ARNETES SU	0	0	21.719	0	2.144	79	21.719	1,05
24	MAS 900SU	0	0	20.810	0	0	20.810	20.810	1,00
25	ES CEYLON SU	0	0	20.780	0	0	20.780	20.780	1,00
26	SUMIKO	0	0	19.573	0	454	19.573	19.573	0,94
27	SY THEOS	0	0	18.320	0	0	18.320	18.320	0,88
28	SUREST	0	0	17.963	0	26	17.963	17.963	0,86
29	SUMAN	0	0	17.936	0	141	17.936	17.936	0,86
30	MAS 920CP	0	0	16.317	0	0	16.317	16.317	0,79
31	SUMERIO	0	0	16.201	0	0	16.201	16.201	0,78
32	FERGUS CLP	0	0	16.164	0	90	16.164	16.164	0,78
33	LG 50510	0	0	14.240	0	128	14.240	14.240	0,69
34	ES BELFIS CLP	0	0	13.525	0	0	13.525	13.525	0,65
35	NS SUMO SJAJ	0	0	13.424	0	3.164	0	13.424	0,65
36	1046H SU	0	0	13.335	0	0	13.335	13.335	0,64
37	NS KRUNA	0	0	12.604	0	0	0	12.604	0,61
38	SY CORSICA AR	0	0	12.473	0	0	12.473	12.473	0,60
39	P64LL155	0	0	10.811	0	10.811	10.811	10.811	0,52
40	SUBEO	0	0	10.129	0	0	10.129	10.129	0,49
41	MAS 85SU	0	0	9.966	0	0	9.966	9.966	0,48
42	SKYLINE	0	0	9.352	0	0	9.352	9.352	0,45
43	SY EXPERTO	0	0	9.296	0	67	9.296	9.296	0,45
44	LID6038H CLP	0	0	8.898	0	0	8.898	8.898	0,43
45	5053L SU	0	0	8.792	0	0	8.792	8.792	0,42
46	MAGIC CLP	0	0	8.358	0	238	8.358	8.358	0,40
47	ROQUETTE	0	0	8.068	0	0	8.068	8.068	0,39
48	LG58630	0	0	7.108	0	656	7.108	7.108	0,34
49	NK KONDI	0	0	6.961	0	717	6.961	6.961	0,34
50	SY FENOMENO	0	0	6.887	0	0	6.887	6.887	0,33
51	MAS 98K	0	0	6.171	0	0	6.171	6.171	0,30
52	LG50521CLP	0	0	6.075	0	0	6.075	6.075	0,29
53	P64HE144	0	0	5.597	0	418	5.597	5.597	0,27
54	LG50540 CLP	0	0	5.185	0	0	5.185	5.185	0,25
55	DAVERO SU	0	0	5.115	0	0	5.115	5.115	0,25
56	NEMO	0	0	4.895	0	479	4.895	4.895	0,24
57	P64LE136	0	0	4.247	0	3.406	4.247	4.247	0,20
58	VOLLTER SU	0	0	3.771	0	0	3.771	3.771	0,18
59	LG50455 CLP	0	0	3.536	0	0	3.536	3.536	0,17
60	STINGER SU	0	0	3.209	0	0	3.209	3.209	0,15
61	FURIOUS CL	0	0	3.037	0	3.037	3.037	3.037	0,15
62	LG50459 SX	0	0	2.621	0	0	2.621	2.621	0,13
63	MAS 89HOCL	0	0	2.552	0	0	2.552	2.552	0,12
64	CARRERA CLP	0	0	2.348	0	1.328	1.020	2.348	0,11
65	MAS 823SU	0	0	2.174	0	0	2.174	2.174	0,10
66	NETA SU	0	0	2.075	0	0	2.075	2.075	0,10
67	PARAISO 102 CL	0	0	2.025	0	0	2.025	2.025	0,10
68	LG50779 SX	0	0	1.874	0	0	1.874	1.874	0,09
69	ES GENESIS	0	0	1.851	0	0	1.851	1.851	0,09
70	ES OASIS CLP	0	0	1.755	0	0	1.755	1.755	0,08
71	NS H 7749 SUMO	0	0	1.560	0	0	0	1.560	0,08
72	AIACE SU	0	0	1.472	0	0	1.472	1.472	0,07
73	SOL MAGNUS	0	0	1.462	0	0	0	1.462	0,07
74	RGT VOLLCANO CLP	0	0	1.421	0	1.421	1.421	1.421	0,07
75	BLADE	0	0	1.350	0	0	1.350	1.350	0,07

76	NS GRICKO	0	0	1.250	0	0	0	1.250	0,06
77	GANDALF CLP	0	0	1.209	0	0	1.209	1.209	0,06
78	ALEXA SU	0	0	1.191	0	1.191	1.191	1.191	0,06
79	PEGAZ	0	0	1.120	0	0	0	1.120	0,05
80	NS SMARAGD CLP	0	0	1.100	0	0	1.100	1.100	0,05
81	1044L SU	0	0	1.010	0	0	1.010	1.010	0,05
82	1025L	0	0	999	0	0	999	999	0,05
83	SURO 162	0	0	944	0	0	944	944	0,05
84	ARNOLDES CL HO	0	0	900	0	0	900	900	0,04
85	ARUNASUN IR	0	0	828	0	828	828	828	0,04
86	KIRASUN SU	0	0	804	0	804	804	804	0,04
87	XILO	0	0	760	0	0	760	760	0,04
88	IOLEN	0	0	720	0	0	720	720	0,03
89	INTERSTELLAR	0	0	679	0	0	679	679	0,03
90	HELESUN SU	0	0	589	0	0	0	589	0,03
91	VICTORY CL	0	0	336	0	336	336	336	0,02
92	MARQUESA CL	0	0	219	0	219	219	219	0,01
93	NS ARGONAUT	0	0	182	0	0	0	182	0,01
94	P 64 LE 25	0	0	170	0	170	170	170	0,01
95	NS PAPAGENO	0	0	153	0	0	0	153	0,01
96	1047L CLP	0	0	99	0	0	99	99	0,00
	Ukupno:	0	0	2076680	0	179488	1740440	2076680	100,00

Grafički prikaz najzastupljenijih hibrida i sorti suncokreta u 2025/2026. godini u procentima



Atestirane količine semena uljane repice po podnosiocima zahteva u 2025/2026. godini

NAZIV PODNOSIOCA	Kategorija semena (kg)				Prepakovano i preatestirano (kg)	Uvoz (kg)	Ukupno (kg)	%
	POS	OS	C1	C2				
LIMAGRAIN DOO, NOVI SAD	0	0	112.257	0	2.743	112.257	112.257	34,87
KWS SRBIJA D.O.O., BEČEJ	0	0	93.081	0	11.928	78.385	93.081	28,91
RWA SRBIJA DOO RUMENKA, RUMENKA	0	0	28.280	0	0	28.280	28.280	8,78
LIDEA SERBIA DOO, NOVI SAD	0	0	22.045	0	0	22.045	22.045	6,85
CORTEVA AGRISCIENCE SRB DOO, NOVI SAD	0	0	21.685	0	0	21.685	21.685	6,74
SAVACOOP DOO, NOVI SAD	0	0	16.773	0	1.662	16.773	16.773	5,21

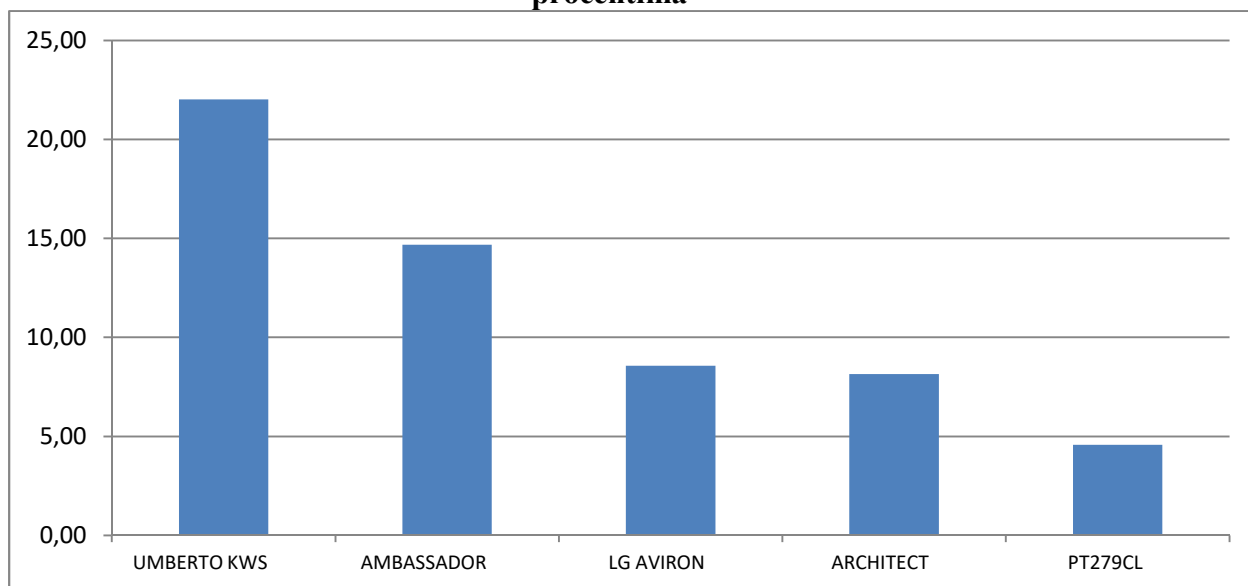
SYNGENTA AGRO DOO, BEOGRAD	0	0	12.494	0	0	12.494	12.494	3,88
KONZUL DOO, NOVI SAD	0	0	5.260	0	0	5.260	5.260	1,63
INSTITUT ZA RATARSTVO I POVRTARSTVO, NOVI SAD	330	0	3.403	0	0	0	3.733	1,16
ZZ "AGRODUNAV", KARAVUKOVO	0	0	1.772	0	1.772	1.772	1.772	0,55
AGROUNIK DOO, BEOGRAD- ZEMUN	0	0	1.453	0	1.453	1.453	1.453	0,45
AGRIMATCO DOO, NOVI SAD	0	0	1.089	0	0	1.089	1.089	0,34
AGROSEME DOO, KIKINDA	0	0	904	0	904	904	904	0,28
AXEREAL SERBIA DOO, NOVI SAD	0	0	680	0	0	680	680	0,21
KITE DOO, ČENEJ, NOVI SAD	0	0	372	0	0	372	372	0,12
DELTA AGRAR DOO, BEOGRAD	0	0	65	0	65	65	65	0,02
Ukupno:	330	0	321.613	0	20.527	303.514	321.943	100,00

Atestirane količine semena uljane repice po sortama i hibridima u 2025/2026. godini

Rb.	NAZIV SORTE	Kategorija semena (kg)				Prepakovano i preatestirano (kg)	Uvoz (kg)	Ukupno (kg)	%
		POS	OS	C1	C2				
1	UMBERTO KWS	0	0	70.881	0	2.375	70.881	70.881	22,02
2	AMBASSADOR	0	0	47.271	0	129	47.271	47.271	14,68
3	LG AVIRON	0	0	27.585	0	106	27.585	27.585	8,57
4	ARCHITECT	0	0	26.249	0	261	26.249	26.249	8,15
5	PT279CL	0	0	14.708	0	1.772	14.708	14.708	4,57
6	AURELIA	0	0	13.096	0	0	13.096	13.096	4,07
7	KWS MIKADOS	0	0	11.722	0	926	926	11.722	3,64
8	LG AUSTIN	0	0	10.058	0	0	10.058	10.058	3,12
9	DK EXCITED	0	0	9.954	0	0	9.954	9.954	3,09
10	ES CAPELLO	0	0	8.122	0	0	8.122	8.122	2,52
11	PT275	0	0	7.459	0	0	7.459	7.459	2,32
12	LID CALIENTO	0	0	6.606	0	0	6.606	6.606	2,05
13	SY IOWA	0	0	6.458	0	66	6.458	6.458	2,01
14	BEATRIX CL	0	0	5.260	0	0	5.260	5.260	1,63
15	LG ARNOLD	0	0	4.713	0	0	4.713	4.713	1,46
16	HANNELI	0	0	4.441	0	4.441	4.441	4.441	1,38
17	TREZZOR	0	0	4.392	0	0	4.392	4.392	1,36
18	LG AVENGER	0	0	4.192	0	0	4.192	4.192	1,30
19	KWS GRANOS	0	0	3.900	0	3.900	0	3.900	1,21
20	SY GLORIETTA	0	0	3.599	0	0	3.599	3.599	1,12
21	DK IMARET CL	0	0	3.315	0	210	3.315	3.315	1,03
22	ES NAVIGO	0	0	2.266	0	0	2.266	2.266	0,70
23	KWS DEMOS	0	0	2.136	0	287	2.136	2.136	0,66
24	DK EXPECTATION	0	0	2.052	0	0	2.052	2.052	0,64
25	ES MOMENTO	0	0	1.992	0	0	1.992	1.992	0,62
26	LID ULTIMO	0	0	1.805	0	0	1.805	1.805	0,56
27	SY FLORETTA	0	0	1.641	0	0	1.641	1.641	0,51
28	ABSOLUT	0	0	1.469	0	1.469	1.469	1.469	0,46
29	ZLATNA	0	0	1.339	0	0	1.339	1.339	0,42
30	LID TEBO	0	0	1.254	0	0	1.254	1.254	0,39
31	BLACKMOON	0	0	1.090	0	0	1.090	1.090	0,34
32	NS RAS	0	0	1.088	0	0	1.088	1.088	0,34
33	TRIATHLON	0	0	1.082	0	1.082	1.082	1.082	0,34
34	NS VID	0	0	976	0	0	976	976	0,30
35	SY ROBOT CL	0	0	862	0	0	862	862	0,27
36	DK EXPRESSION	0	0	785	0	785	785	785	0,24
37	AZURITE	0	0	735	0	0	735	735	0,23
38	PT314	0	0	700	0	0	700	700	0,22
39	DYNAMIC	0	0	680	0	0	680	680	0,21
40	LG CONSTRUCTOR CL	0	0	613	0	613	613	613	0,19

41	PT315	0	0	591	0	0	591	591	0,18
42	DK IMPERIAL CL	0	0	576	0	576	576	576	0,18
43	ANNISTON	0	0	572	0	572	572	572	0,18
44	DUKE	0	0	373	0	0	373	373	0,12
45	CLAVIER CL	0	0	371	0	371	371	371	0,12
46	CONRAD CL	0	0	281	0	281	281	281	0,09
47	MEMORI CS	0	0	145	0	145	145	145	0,05
48	JOVANA	140	0	0	0	0	0	140	0,04
49	MIRA	100	0	0	0	0	0	100	0,03
50	DK EXPANSION	0	0	92	0	92	92	92	0,03
51	ARTEMIS	0	0	72	0	72	72	72	0,02
52	A-14	20	0	0	0	0	0	20	0,01
53	A-4	20	0	0	0	0	0	20	0,01
54	A 3	10	0	0	0	0	0	10	0,00
55	A-10	10	0	0	0	0	0	10	0,00
56	AK-60	10	0	0	0	0	0	10	0,00
57	R-1	10	0	0	0	0	0	10	0,00
58	R-3	10	0	0	0	0	0	10	0,00
	Ukupno:	330	0	321619	0	20531	303520	321949	100,00

Grafički prikaz najzastupljenijih hibrida i sorti uljane repice u 2024/2025. godini u procentima



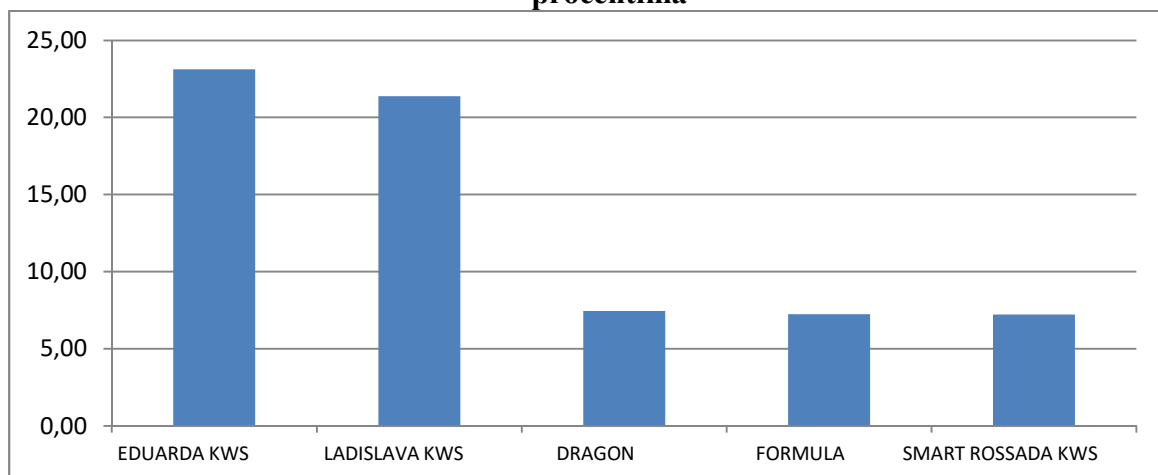
Atestirane količine semena šećerne repe po podnosiocima zahteva u 2025/2026. godini

NAZIV PODNOSIOCA	Kategorija semena (kg)				Prepakovano i preatestirano (kg)	Uvoz (kg)	Ukupno (kg)	Ukupno (s.j.)	%
	POS	OS	C1	C2					
KWS SRBIJA D.O.O., BEČEJ	0	0	86.306	0	0	86.306	86.306	28.419	60.26%
SESVANDERHAVE SRB DOO, NOVI SAD	0	0	27.616	0	0	27.616	27.616	9.928	19.28%
RAGT SERBIA DOO, NOVI SAD	0	0	17.490	0	0	17.490	17.490	6.000	12.21%
ALBA AGRAR DOO, TEMERIN	0	0	11.816	0	0	11.816	11.816	4.121	8.25%
Ukupno:	0	0	143228	0	0	143228	143228	48468	100

Atestirane količine semena šećerne repe po sortama i hibridima u 2025/2026. godini

Rb.	NAZIV SORTE	Kategorija semena (kg)				Prepakovano i preatestirano (kg)	Uvoz (kg)	Ukupno (kg)	Ukupno (s.j.)	%
		POS	OS	C1	C2					
1	EDUARDA KWS	0	0	33.115	0	0	33.115	33.115	10.719	23,12
2	LADISLAVA KWS	0	0	30.615	0	0	30.615	30.615	10.180	21,37
3	DRAGON	0	0	10.677	0	0	10.677	10.677	3.755	7,45
4	FORMULA	0	0	10.364	0	0	10.364	10.364	3.611	7,24
5	SMART ROSSADA KWS	0	0	10.350	0	0	10.350	10.350	3.440	7,23
6	ODYSSEUS	0	0	6.199	0	0	6.199	6.199	2.160	4,33
7	TRAPER	0	0	5.787	0	0	5.787	5.787	2.192	4,04
8	CHIARELLA KWS	0	0	5.107	0	0	5.107	5.107	1.680	3,57
9	MICHELANGELO	0	0	4.540	0	0	4.540	4.540	1.560	3,17
10	TRIVOR	0	0	4.446	0	0	4.446	4.446	1.580	3,10
11	REBECCA KWS	0	0	4.219	0	0	4.219	4.219	1.440	2,95
12	BOTTICELLI	0	0	3.432	0	0	3.432	3.432	1.200	2,40
13	DESEDA	0	0	2.913	0	0	2.913	2.913	1.008	2,03
14	TIBOR	0	0	2.638	0	0	2.638	2.638	840	1,84
15	PASSARELLA KWS	0	0	1.464	0	0	1.464	1.464	480	1,02
16	SILVANA KWS	0	0	1.436	0	0	1.436	1.436	480	1,00
17	OSO SMART	0	0	1.306	0	0	1.306	1.306	482	0,91
18	SPINNER SMART	0	0	1.255	0	0	1.255	1.255	479	0,88
19	TAIFUN	0	0	710	0	0	710	710	268	0,50
20	TESLA	0	0	682	0	0	682	682	240	0,48
21	DERVISH	0	0	664	0	0	664	664	216	0,46
22	PANDA	0	0	624	0	0	624	624	232	0,44
23	NAIROBI SMART	0	0	608	0	0	608	608	200	0,42
24	VENTUS	0	0	56	0	0	56	56	18	0,04
25	AVALON	0	0	23	0	0	23	23	8	0,02
	Ukupno:	0	0	143230	0	0	143230	143230	48468	100,00

Grafički prikaz najzastupljenijih hibrida i sorti šećerne repe u 2025/2026. godini u procentima



Atestirane količine semenskog krompira po podnosiocima zahteva u 2025/2026. godini

NAZIV PODNOSIOCA	Kategorija semena (kg)				Prepakovano i preatestirano (kg)	Uvoz (kg)	Ukupno (kg)	%
	POS	OS	C1	C2				
MARBO PRODUCT DOO, BEOGRAD	0	3.463.250	127.500	0	0	3.590.750	3.590.750	26,74
DEKA INŽENJERING DOO, BEOGRAD	0	0	2.528.750	0	0	2.528.750	2.528.750	18,83
ARUM DEČ DOO DEČ, DEČ	0	206.250	2.060.020	0	0	2.266.270	2.266.270	16,88
AGRO-MOBIL D.O.O., GUČA	0	10.000	723.640	36.000	0	217.500	769.640	5,73

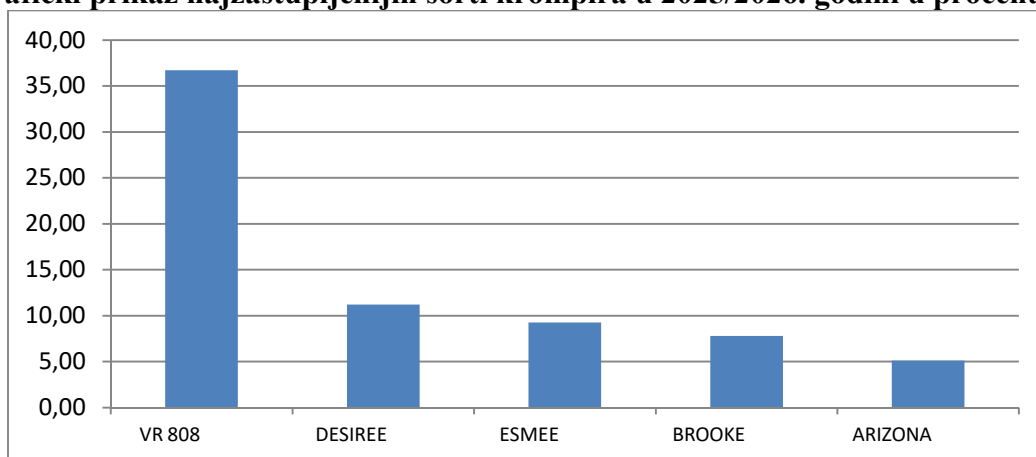
ZADRUGA "SEME RAJAC", GORNJI BANJANI	0	0	224.000	377.200	0	0	601.200	4,48
PR SEME JAVOR, KUŠIĆI	0	0	278.200	133.200	0	0	411.400	3,06
SEME - GOLLIJA DOO, RAŠKA	0	0	241.500	151.200	0	0	392.700	2,92
JAGODNJA DOO, KRUPANJ	0	0	106.680	277.170	0	0	383.850	2,86
BANJANAC DOO, GORNJI BANJANI, G.MILANOVAC	0	0	76.000	283.700	0	0	359.700	2,68
ĐEDOVINA DOO GORNJI MILANOVAC, KOŠTUNIĆI	0	0	191.600	90.500	0	0	282.100	2,10
SEMENARNA D.O.O, NIŠ	0	21.250	260.000	0	0	281.250	281.250	2,09
ZLATAR SEME DOO, BREZOVA	0	0	162.600	77.500	0	0	240.100	1,79
PPP AGROS -TRADE DOO, UŽICE	0	0	92.700	122.900	0	0	215.600	1,61
JANEZ-COOP DOO, ČAČAK	0	0	65.900	129.000	0	0	194.900	1,45
LISA PRODUKT D.O.O., LISA, IVANJICA	0	0	75.700	110.100	0	0	185.800	1,38
ZADRUGA "SEME RAVNOGORAC", POLOM, G. MILANOVAC	0	0	70.000	79.000	0	0	149.000	1,11
STEVANIĆ DOO, KUŠIĆI, IVANJICA	0	0	73.000	55.000	0	0	128.000	0,95
JUTRO SEME DOO, GUČA	0	0	0	125.500	0	0	125.500	0,93
DOO BIOFLORA, ČAČAK	0	40.000	37.400	34.750	0	40.000	112.150	0,84
TPTUR ZLATNA BRAZDA, GORIČANI, ČAČAK	0	0	60.900	42.400	0	0	103.300	0,77
POLJOMARKET DOO, KRAGUJEVAC	0	30.000	17.500	0	0	47.500	47.500	0,35
PR "ZLATARSKI KROMPIR", NOVA VAROŠ, KOMARANI	0	0	19.000	10.000	0	0	29.000	0,22
MANJO DOO, FUTOG	0	0	15.000	0	0	15.000	15.000	0,11
AR-SEED DOO, FUTOG	0	0	14.996	0	14.996	14.996	14.996	0,11
Ukupno:	0	3.770.750	7.522.586	2.135.120	14.996	9.002.016	13.428.456	100,00

Atestirane količine semenskog krompira po sortama u 2025/2026. godini

Rb.	NAZIV SORTE	Kategorija semena (kg)				Prepakovano i preatestirano (kg)	Uvoz (kg)	Ukupno (kg)	%
		POS	OS	C1	C2				
1	VR 808	0	2.587.250	2.288.500	56.000	0	4.499.750	4.931.750	36,73
2	DESIREE	0	36.250	800.780	667.600	0	311.250	1.504.630	11,20
3	ESMEE	0	73.750	1.061.745	109.200	0	1.059.495	1.244.695	9,27
4	BROOKE	0	684.750	361.250	0	0	1.046.000	1.046.000	7,79
5	ARIZONA	0	73.750	382.650	230.900	0	382.500	687.300	5,12
6	AGRIA	0	25.000	378.940	171.200	0	112.500	575.140	4,28
7	BELLAROSA	0	40.000	210.900	316.250	0	40.000	567.150	4,22
8	SH C 909	0	191.250	191.250	0	0	382.500	382.500	2,85
9	PARADISO	0	25.000	266.125	10.000	0	287.125	301.125	2,24
10	LISETA	0	0	155.000	69.600	0	26.250	224.600	1,67
11	RUDOLPH	0	12.500	60.150	141.200	0	21.250	213.850	1,59
12	RIVIERA	0	11.250	103.675	71.300	0	80.925	186.225	1,39
13	OPAL	0	0	178.000	0	0	0	178.000	1,33
14	KENNEBEC	0	0	53.500	77.700	0	0	131.200	0,98
15	CARRERA	0	0	83.600	41.500	0	35.000	125.100	0,93
16	NAPOLEON	0	0	112.500	0	0	112.500	112.500	0,84
17	KURODA	0	5.000	102.475	0	0	107.475	107.475	0,80
18	SH C 2030	0	0	106.250	0	0	106.250	106.250	0,79
19	SINORA	0	2.500	86.250	0	0	88.750	88.750	0,66
20	ARTEMIS	0	0	65.000	0	0	65.000	65.000	0,48
21	SH C 1010	0	0	63.750	0	0	63.750	63.750	0,47
22	RICARDA	0	0	0	57.000	0	0	57.000	0,42
23	COLOMBA	0	0	52.060	0	0	26.250	52.060	0,39
24	MEMPHIS	0	0	45.390	6.000	0	8.750	51.390	0,38
25	SPECTRA	0	2.500	5.000	42.170	0	7.500	49.670	0,37
26	BIRGIT	0	0	35.450	11.500	0	0	46.950	0,35
27	EVOLUTION	0	0	46.250	0	0	46.250	46.250	0,34
28	SORAYA	0	0	22.150	17.000	0	0	39.150	0,29
29	CLEOPATRA	0	0	23.750	14.000	0	16.250	37.750	0,28
30	JULINKA	0	0	29.996	0	14.996	29.996	29.996	0,22
31	MARABEL	0	0	15.000	14.000	0	0	29.000	0,22

32	PIROL	0	0	28.000	0	0	0	28.000	0,21
33	OTOLIA	0	0	26.000	0	0	0	26.000	0,19
34	CAMELIA	0	0	24.000	0	0	0	24.000	0,18
35	LADY CLAIRE	0	0	17.500	0	0	17.500	17.500	0,13
36	ACTRICE	0	0	10.000	0	0	10.000	10.000	0,07
37	LA STRADA	0	0	8.000	0	0	0	8.000	0,06
38	JOLENE	0	0	7.500	0	0	7.500	7.500	0,06
39	BEO	0	0	0	6.000	0	0	6.000	0,04
40	SUNRED	0	0	5.500	0	0	0	5.500	0,04
41	JELLY	0	0	5.000	0	0	0	5.000	0,04
42	SIFRA	0	0	0	5.000	0	0	5.000	0,04
43	LADY ALICIA	0	0	2.500	0	0	2.500	2.500	0,02
44	LADY AMARILLA	0	0	1.250	0	0	1.250	1.250	0,01
Ukupno:		0	3770750	7522586	2135120	14996	9002016	13428456	100,00

Grafički prikaz najzastupljenijih sorti krompira u 2025/2026. godini u procentima



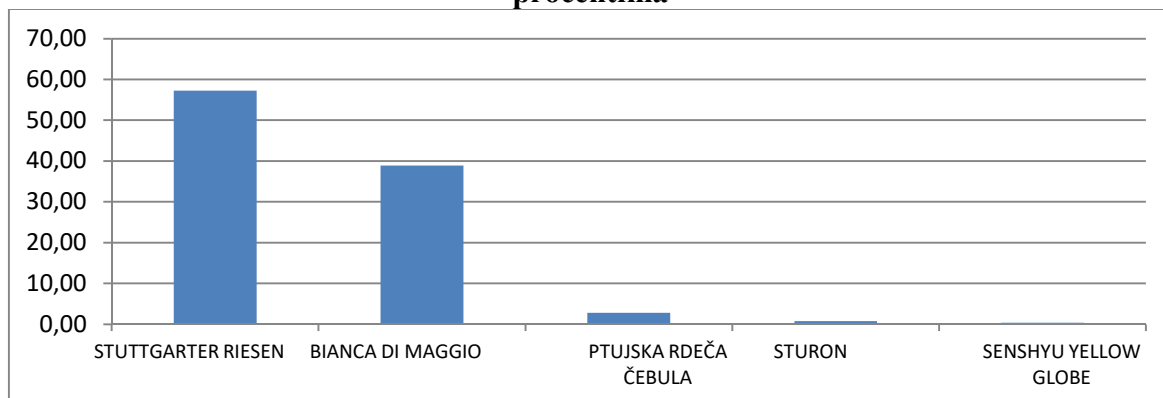
Atestirane količine crnog luka-arpadžika po podnosiocima zahteva u 2025/2026. godini

NAZIV PODNOSIOCA	Kategorija semena (kg)				Prepakovano i preatestirano (kg)	Uvoz (kg)	Ukupno (kg)	%
	POS	OS	C1	C2				
SEMENARNA D.O.O, NIŠ	0	0	157.000	0	0	157.000	157.000	60,11
POLJOMARKET DOO, KRAGUJEVAC	0	0	49.000	0	0	49.000	49.000	18,76
SAVACOOP DOO, NOVI SAD	0	0	18.000	0	0	18.000	18.000	6,89
SEME MORPHO DOO, NOVI BEOGRAD	0	0	13.000	0	0	13.000	13.000	4,98
SEMENARNACOOP DOO, PETROVARADIN	0	0	12.200	0	0	12.200	12.200	4,67
ARUM DEČ DOO DEČ, DEČ	0	0	12.000	0	0	12.000	12.000	4,59
Ukupno:	0	0	261.200	0	0	261.200	261.200	100,00

Atestirane količine crnog luka-arpadžika po sortama u 2025/2026. godini

Rb.	NAZIV SORTE	Kategorija semena (kg)				Prepakovano i preatestirano (kg)	Uvoz (kg)	Ukupno (kg)	%
		POS	OS	C1	C2				
1	STUTTARTER RIESEN	0	0	149.500	0	0	149.500	149.500	57,24
2	BIANCA DI MAGGIO	0	0	101.500	0	0	101.500	101.500	38,86
3	PTUJSKA RDEČA ČEBULA	0	0	7.200	0	0	7.200	7.200	2,76
4	STURON	0	0	2.000	0	0	2.000	2.000	0,77
5	SENSHYU YELLOW GLOBE	0	0	1.000	0	0	1.000	1.000	0,38
Ukupno:		0	0	261200	0	0	261200	261200	100,00

Grafički prikaz najzastupljenijih sorti crnog luka-arpadžika u 2025/2026. godini u procentima



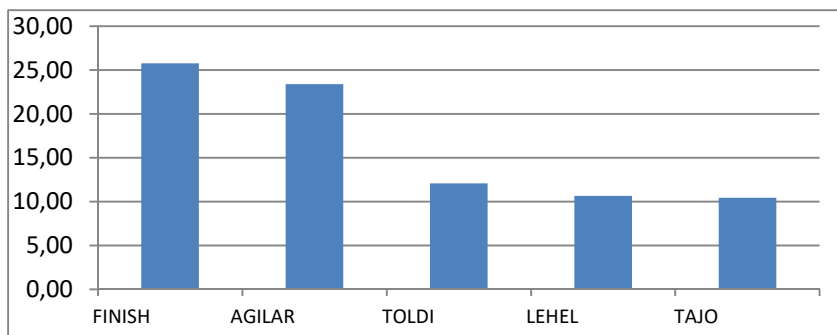
Atestirane količine semena graška po podnosiocima zahteva u 2025/2026. godini

NAZIV PODNOSIOCA	Kategorija semena (kg)				Prepakovano i preatestirano (kg)	Uvoz (kg)	Ukupno (kg)	%
	POS	OS	C1	C2				
ZKI SEME DOO, NOVI SAD	0	63.064	0	0	0	63.064	63.064	88,49
MAGRIS 2020 DOO, NOVI SAD	0	0	8.054	0	0	8.054	8.054	11,30
INSTITUT ZA RATARSTVO I POVRTARSTVO, NOVI SAD	0	150	0	0	0	0	150	0,21
Ukupno:	0	63.214	8.054	0	0	71.118	71.268	100,00

Atestirane količine semena graška po sortama u 2025/2026. godini

Rb.	NAZIV SORTE	Kategorija semena (kg)				Prepakovano i preatestirano (kg)	Uvoz (kg)	Ukupno (kg)	%
		POS	OS	C1	C2				
1	FINISH	0	18.368	0	0	0	18.368	18.368	25,77
2	AGILAR	0	16.660	0	0	0	16.660	16.660	23,38
3	TOLDI	0	8.600	0	0	0	8.600	8.600	12,07
4	LEHEL	0	7.599	0	0	0	7.599	7.599	10,66
5	TAJO	0	0	7.436	0	0	7.436	7.436	10,43
6	KOND	0	6.975	0	0	0	6.975	6.975	9,79
7	SPARTACUS	0	4.862	0	0	0	4.862	4.862	6,82
8	CAMERON	0	0	618	0	0	618	618	0,87
9	DUNAV	0	150	0	0	0	0	150	0,21
	Ukupno:	0	63214	8054	0	0	71118	71268	100,00

Grafički prikaz najzastupljenijih sorti graška u 2025/2026. godini u procentima



Atestirane količine semena ostalog povrća u 2025/2026. godini

NAZIV VRSTE	Kategorija semena (kg)				Prepakovano i preateştirano (kg)	Uvoz (kg)	Ukupno (kg)
	POS	OS	C1	C2			
KUKURUZ ŠEĆERAC	0	0	16.919	0	210	16.657	16.919
SPANAC	0	460	2.880	0	0	2.880	3.340
MRKVA	0	0	0	2.000	0	0	2.000
PASULJ	1.825	0	0	0	0	0	1.825
CVEKLA	0	0	337	1.000	337	337	1.337
PAPRIKA	119	802	0	0	0	0	921
KUKURUZ KOKIČAR	0	0	283	0	283	0	283
ULJANA TIKVA	0	0	200	0	0	0	200
BORANIJA	0	0	100	0	0	100	100
PERŠUN	0	100	0	0	0	0	100
SALATA	0	0	0	25	0	0	25
CRNI LUK-SEME	15	0	0	0	0	0	15
BLITVA	10	0	0	0	0	0	10
KUPUS	0	0	5	0	0	0	5

Atestirane količine semena krmnog bilja u 2025/2026. godini

NAZIV VRSTE	Kategorija semena (kg)				Prepakovano i preateştirano (kg)	Uvoz (kg)	Ukupno (kg)
	POS	OS	C1	C2			
STOČNI GRAŠAK	33.000	95.625	128.675	0	0	7.000	257.300
TRAVNA SMEŠA	0	0	236.589	6.100	46.014	166.165	242.689
GRAHORICA	0	800	113.160	0	113.160	113.160	113.960
LUCERKA	4.600	10.450	39.420	10.580	0	0	65.050
SUDANSKA TRAVA	3.125	0	7.000	26.660	0	0	36.785
ITALIJANSKI LJULJ	0	0	4.700	28.700	300	33.400	33.400
CRVENA DETELINA	1.500	0	0	19.875	0	19.875	21.375
KRMNA BELA SLAČICA	0	0	20.000	0	0	20.000	20.000
KRMNI SIRAK	2.150	0	17.118	0	0	17.118	19.268
FESTULOLIUM	0	0	1.500	14.050	1.000	15.550	15.550
MAČJI REP	0	0	0	12.000	0	12.000	12.000

CRVENI VIJUK	0	0	0	11.000	0	11.000	11.000
ENGLESKI LJULJ	0	0	0	9.000	0	9.000	9.000

Atestirane količine semena ostalih biljnih vrsta u 2025/2026. godini

NAZIV VRSTE	Kategorija semena (kg)				Prepakovano i preatestirano (kg)	Uvoz (kg)	Ukupno (kg)
	POS	OS	C1	C2			
RAŽ	86.700	19.050	247.582	0	38.983	146.182	353.332
TVRDA(DURUM)PŠENICA	0	11.000	318.775	0	198.775	0	329.775
KUKURUZ LINIJE	9.624	85.315	0	0	0	69.446	94.939
SIRAK ZA ZRNO	0	0	64.492	0	5.783	62.992	64.492
SPELTA	1.000	4.075	0	0	2.075	0	5.075
SUNCOKRET LINIJE	1.420	2.930	0	0	0	3.060	4.350
PROSO	0	3.000	0	0	0	0	3.000
HELJDA	0	0	1.500	0	0	0	1.500
MAK	0	0	940	0	0	0	940
KONOPLJA	0	300	0	500	0	500	800
SIRAK METLAŠ	600	0	0	0	0	0	600
CRNA SLAČICA	0	0	560	0	560	0	560
LANIK	170	0	150	0	0	0	320
BELA SLAČICA	0	0	60	0	0	0	60
ŠAFRANIKA	30	0	0	0	0	0	30
KUKURUZ ŠEĆERAC LINIJE	21	0	0	0	0	0	21

Atestirane količine sadnog materijala u 2025/2026. godini

Atestirane količine voćnih sadnica u 2025/2026. godini

NAZIV VRSTE	KATEGORIJA				UKUPNO DEKLARISANO (kom.)
	OSNOVNI-BAZNI	STANDARDNI	STANDARD S-A	SERTIFIKOVANI	
AKTINIDIJA (KIVI)	0	0	1140	0	1140
ARONIJA	0	6009	18240	0	24249
BADEM	0	3580	1210	3845	8635
BELA RIBIZLA	0	1990	0	0	1990
BOROVNICA	0	73645	5900	0	79545
BRESKVA	0	20746	7540	26805	55091
BRUSNICA AMERIČKA	0	3000	0	0	3000
CRVENA RIBIZLA	0	16105	950	0	17055
CRNA RIBIZLA	0	15095	900	0	15995
DREN	0	0	2220	0	2220
DUNJA	0	9855	15271	45201	70327
GREJPFROT	0	0	129	0	129
JABUKA	0	639873	254843	3663650	4558366
KAKI (JAPANSKA JABUKA)	0	500	4420	0	4920
JAPANSKA KRUŠKA	0	1640	0	600	2240
JOSTA-MEĐUVRSNI HIBRID	0	270	50	0	320
JAPANSKA ŠLJIVA	0	0	450	170	620
KAJSIJA	0	70776	30523	17055	118354
KESTEN EVROPSKI (PITOMI)	0	0	950	0	950
KRUŠKA	0	220925	134968	904930	1260823
KUPINA	0	7055	12370	0	19425
LESKA	0	5500	189260	0	194760
LIMUN	0	0	730	0	730
MALINA	0	47900	4140	35000	87040
MANDARINA	0	0	420	0	420
MUŠMULA	0	1740	5377	3900	11017
NEKTARINA	0	9650	4760	12830	27240
OGROZD	0	11520	0	0	11520
ORAH	0	2920	24449	0	27369
POMORANDŽA	0	0	180	0	180
SMOKVA	0	170	1500	0	1670
ŠLJIVA	1300	419610	99168	203319	723397
TREŠNJA	0	52428	41668	103310	197406
VIŠNJA	0	242336	193656	320044	756036

Atestirane količine mladica u 2025/2026. godini

NAZIV VRSTE	KATEGORIJA				UKUPNO DEKLARISANO (kom.)
	OSNOVNI-BAZNI	STANDARDNI	STANDARD S-A	SERTIFIKOVANI	
DUNJA	0	155000	10000	76000	241000
JABUKA	0	944000	0	2110400	3054400
ŠLJIVA	0	0	0	400	400
TREŠNJA	0	0	0	2100	2100

Atestirane količine sejanaca u 2025/2026. godini

NAZIV VRSTE	KATEGORIJA				UKUPNO DEKLARISANO (kom.)
	OSNOVNI-BAZNI	STANDARDNI	STANDARD S-A	SERTIFIKOVANI	
BRESKVA	0	13250	300	16500	30050
DUD CRNI	0	0	690	0	690
DUD BELI	0	0	490	0	490
KESTEN EVROPSKI (PITOMI)	0	0	273	0	273
KRUŠKA	0	10000	0	20000	30000
LESKA	0	0	14300	0	14300
MAGRIVA	0	66500	100000	145000	311500
ORAH	0	2800	19560	0	22360
OSKORUŠA	0	0	300	0	300
POMORANDŽA	0	0	200	0	200
ŠLJIVA	0	114000	0	446000	560000
TREŠNJA	0	0	0	35000	35000
VIŠNJA	0	0	0	215000	215000

Atestirane količine loznih kalemova u 2025/2026. godini

NAZIV VRSTE	KATEGORIJA				UKUPNO DEKLARISANO (kom.)
	OSNOVNI-BAZNI	STANDARDNI	STANDARD S-A	SERTIFIKOVANI	
VINOVA LOZA	0	1425714	255650	1349614	3030978

Atestirane količine voćnih podloga u 2025/2026. godini

NAZIV VRSTE	KATEGORIJA				UKUPNO DEKLARISANO (kom.)
	OSNOVNI-BAZNI	STANDARDNI	STANDARD S-A	SERTIFIKOVANI	
DUNJA	0	0	0	50000	50000
JABUKA	0	0	0	1880000	1880000

Atestirane količine izdanaka u 2025/2026. godini

NAZIV VRSTE	KATEGORIJA				UKUPNO DEKLARISANO (kom.)
	OSNOVNI-BAZNI	STANDARDNI	STANDARD S-A	SERTIFIKOVANI	
ARONIJA	0	1500	3000	0	4500
KUPINA	0	9245	10600	0	19845
LESKA	0	150	24500	3430	28080
MALINA	0	133088	2200	0	135288

OGROZD	0	1200	0	0	1200
VIŠNJA	0	1200	90000	0	91200

Atestirane količine reznica u 2025/2026. godini

NAZIV VRSTE	KATEGORIJA				UKUPNO DEKLARISANO (kom.)
	OSNOVNI-BAZNI	STANDARDNI	STANDARD S-A	SERTIFIKOVANI	
AKTINIDIJA (KIVI)	0	0	5500	0	5500
CRVENA RIBIZLA	0	8000	0	0	8000
CRNA RIBIZLA	0	5000	0	0	5000
JOSTA-MEĐUVRSNI HIBRID	0	0	1000	0	1000
SMOKVA	0	0	400	0	400
VINOVA LOZA	0	265000	0	2252000	2517000

Atestirane količine vioka-kalem okaca u 2025/2026. godini

NAZIV VRSTE	KATEGORIJA				UKUPNO DEKLARISANO (kom.)
	OSNOVNI-BAZNI	STANDARDNI	STANDARD S-A	SERTIFIKOVANI	
VINOVA LOZA	0	325500	181000	3206000	3712500

Atestirane količine vegetativnih podloga u 2025/2026. godini

NAZIV VRSTE	KATEGORIJA				UKUPNO DEKLARISANO (kom.)
	OSNOVNI-BAZNI	STANDARDNI	STANDARD S-A	SERTIFIKOVANI	
DUNJA	0	20000	0	110000	130000
JABUKA	0	9000	0	200000	209000
TREŠNJA	0	4000	0	0	4000

Atestirane količine voćnog semena u 2025/2026. godini

NAZIV VRSTE	KATEGORIJA				UKUPNO DEKLARISANO (kom.)
	OSNOVNI-BAZNI	STANDARDNI	STANDARD S-A	SERTIFIKOVANI	
BRESKVA	0	310	0	0	310
KRUŠKA	0	2	0	6	8
LESKA	0	0	40	0	40
MAGRIVA	0	20	20	13	53
ORAH	0	0	600	0	600
ŠLJIVA	0	250	0	350	600
TREŠNJA	0	23	20	10	53

Atestirane količine kalem pupoljaka u 2025/2026. godini

NAZIV VRSTE	KATEGORIJA				UKUPNO DEKLARISANO (kom.)
	OSNOVNI-BAZNI	STANDARDNI	STANDARD S-A	SERTIFIKOVANI	
BADEM	0	10700	0	3000	13700
BRESKVA	0	21000	0	82000	103000
DUNJA	0	19500	0	54550	74050
JABUKA	0	733150	12550	492900	1238600
KAJSIJA	0	162150	0	4000	166150

KRUŠKA	0	39300	6400	356700	402400
LESKA	0	0	25500	0	25500
MUŠMULA	0	2500	5250	2000	9750
NEKTARINA	0	13500	0	51700	65200
ORAH	0	0	4000	0	4000
ŠLJIVA	0	307700	0	145700	453400
TREŠNJA	0	34500	4300	192700	231500
VIŠNJA	0	97450	0	83750	181200

Atestirane količine ožiljenih mladica u 2025/2026. godini

NAZIV VRSTE	KATEGORIJA				UKUPNO DEKLARISANO (kom.)
	OSNOVNI-BAZNI	STANDARDNI	STANDARD S-A	SERTIFIKOVANI	
DUNJA	0	0	0	18000	18000
JABUKA	0	0	0	19000	19000

Atestirane količine ožiljenih reznica u 2025/2026. godini

NAZIV VRSTE	KATEGORIJA				UKUPNO DEKLARISANO (kom.)
	OSNOVNI-BAZNI	STANDARDNI	STANDARD S-A	SERTIFIKOVANI	
AKTINIDIJA (KIVI)	0	0	628	0	628
ARONIJA	0	0	339	0	339
CRVENA RIBIZLA	0	0	500	0	500
CRNA RIBIZLA	0	0	350	0	350
DUD CRNI	0	0	80	0	80
DUD BELI	0	0	80	0	80
JOSTA-MEĐUVRSNI HIBRID	0	0	200	0	200
MASLINA	0	0	60	0	60
NAR	0	0	173	0	173
OGROZD	0	0	130	0	130
ZOVA	0	0	100	0	100
ŽUŽULA(IGLICA)	0	0	200	0	200

Atestirane količine ožiljenih izdanaka u 2025/2026. godini

NAZIV VRSTE	KATEGORIJA				UKUPNO DEKLARISANO (kom.)
	OSNOVNI-BAZNI	STANDARDNI	STANDARD S-A	SERTIFIKOVANI	
LESKA	0	0	2250	0	2250
SMOKVA	0	0	600	0	600

Atestirane količine kontejnerskih sadnica u 2025/2026. godini

NAZIV VRSTE	KATEGORIJA				UKUPNO DEKLARISANO (kom.)
	OSNOVNI-BAZNI	STANDARDNI	STANDARD S-A	SERTIFIKOVANI	
AKTINIDIJA (KIVI)	0	400	150	0	550
ARONIJA	0	350	0	0	350
BOROVNICA	0	0	500	0	500
CRVENA RIBIZLA	0	300	0	0	300

CRNA RIBIZLA	0	300	0	0	300
JABUKA	0	0	0	600	600
KUPINA	2900	450	200	0	3550
LIMUN	0	0	30	0	30
MALINA	4600	60000	0	60000	124600
OGROZD	0	100	0	0	100
SMOKVA	0	0	50	0	50

Atestirane količine korenjaka u 2025/2026. godini

NAZIV VRSTE	KATEGORIJA				UKUPNO DEKLARISANO (kom.)
	OSNOVNI-BAZNI	STANDARDNI	STANDARD S-A	SERTIFIKOVANI	
VINOVA LOZA	0	0	0	50000	50000

Atestirane količine kalem okaca u 2025/2026. godini

NAZIV VRSTE	KATEGORIJA				UKUPNO DEKLARISANO (kom.)
	OSNOVNI-BAZNI	STANDARDNI	STANDARD S-A	SERTIFIKOVANI	
JABUKA	0	0	43500	175000	218500
KRUŠKA	0	0	1000	0	1000

Atestirane količine korenovih reznica u 2025/2026. godini

NAZIV VRSTE	KATEGORIJA				UKUPNO DEKLARISANO (kom.)
	OSNOVNI-BAZNI	STANDARDNI	STANDARD S-A	SERTIFIKOVANI	
MALINA	10000	0	0	29100	39100

Atestirane količine sadnica/izdanaka u 2025/2026. godini

NAZIV VRSTE	KATEGORIJA				UKUPNO DEKLARISANO (kom.)
	OSNOVNI-BAZNI	STANDARDNI	STANDARD S-A	SERTIFIKOVANI	
LESKA	0	191243	0	0	191243

Atestirane količine položenica u 2025/2026. godini

NAZIV VRSTE	KATEGORIJA				UKUPNO DEKLARISANO (kom.)
	OSNOVNI-BAZNI	STANDARDNI	STANDARD S-A	SERTIFIKOVANI	
KUPINA	0	0	800	0	800

Atestirane količine oplemenjenih podloga u 2025/2026. godini

NAZIV VRSTE	KATEGORIJA				UKUPNO DEKLARISANO (kom.)
	OSNOVNI-BAZNI	STANDARDNI	STANDARD S-A	SERTIFIKOVANI	
JABUKA	0	700000	0	696500	1396500
KRUŠKA	0	0	0	24000	24000

Atestirane količine kontejnerskih sejanaca u 2025/2026. godini

NAZIV VRSTE	KATEGORIJA				UKUPNO DEKLARISANO (kom.)
	OSNOVNI-BAZNI	STANDARDNI	STANDARD S-A	SERTIFIKOVANI	
TROLISNA DIVLJA POMORANĐA	0	0	100	0	100

SADRŽAJ

UVOD	1
ATESTIRANE KOLIČINE SEMENA POLJOPRIVREDNOG BILJA U 2025/2026. GODINI	2
ATESTIRANE KOLIČINE OBIČNE PŠENICE PO PODNOSIOCIMA ZAHTEVA U 2025/2026.....	2
ATESTIRANE KOLIČINE OBIČNE PŠENICE PO SORTAMA U 2025/2026.	3
GRAFIČKI PRIKAZ NAJZASTUPLJENIJIH SORTI OBIČNE PŠENICE U 2025/2026. GODINI U PROCENTIMA	5
ATESTIRANE KOLIČINE SEMENA JEČMA PO PODNOSIOCIMA ZAHTEVA U 2025/2026. GODINI.....	6
ATESTIRANE KOLIČINE SEMENA JEČMA PO SORTAMA U 2025/2026. GODINI.....	6
GRAFIČKI PRIKAZ NAJZASTUPLJENIJIH SORTI JEČMA U 2025/2026. GODINI U PROCENTIMA.....	8
ATESTIRANE KOLIČINE TRITIKALEA PO PODNOSIOCIMA ZAHTEVA U 2025/2026. GODINI	8
ATESTIRANE KOLIČINE TRITIKALEA PO SORTAMA U 2025/2026. GODINI	8
GRAFIČKI PRIKAZ NAJZASTUPLJENIJIH SORTI TRITIKALEA U 2025/2026. GODINI U PROCENTIMA	9
ATESTIRANE KOLIČINE SEMENA OVSA PO PODNOSIOCIMA ZAHTEVA U 2025/2026. GODINI.....	9
ATESTIRANE KOLIČINE OVSA PO SORTAMA U 2025/2026. GODINI	9
GRAFIČKI PRIKAZ NAJZASTUPLJENIJIH SORTI OVSA U 2025/2026. GODINI U PROCENTIMA	10
ATESTIRANE KOLIČINE SEMENA KUKURUZA PO PODNOSIOCIMA ZAHTEVA U 2025/2026. GODINI.....	10
ATESTIRANE KOLIČINE SEMENA KUKURUZA PO HIBRIDIMA U 2025/2026. GODINI.....	11
GRAFIČKI PRIKAZ NAJZASTUPLJENIJIH HIBRIDA KUKURUZA U 2025/2026. GODINI U PROCENTIMA	16
ATESTIRANE KOLIČINE SEMENA SOJE PO PODNOSIOCIMA ZAHTEVA U 2025/2026. GODINI	16
ATESTIRANE KOLIČINE SEMENA SOJE PO SORTAMA U 2025/2026. GODINI.....	17
GRAFIČKI PRIKAZ NAJZASTUPLJENIJIH SORTI SOJE U 2025/2026. GODINI U PROCENTIMA.....	18
ATESTIRANE KOLIČINE SEMENA SUNCOKRETA PO PODNOSIOCIMA ZAHTEVA U 2025/2026. GODINI	19
ATESTIRANE KOLIČINE SEMENA SUNCOKRETA PO HIBRIDIMA I SORTAMA U 2025/2026. GODINI.....	19
GRAFIČKI PRIKAZ NAJZASTUPLJENIJIH HIBRIDA I SORTI SUNCOKRETA U 2025/2026. GODINI U PROCENTIMA....	21
ATESTIRANE KOLIČINE SEMENA ULJANE REPICE PO PODNOSIOCIMA ZAHTEVA U 2025/2026. GODINI.....	21
ATESTIRANE KOLIČINE SEMENA ULJANE REPICE PO SORTAMA I HIBRIDIMA U 2025/2026. GODINI	22
GRAFIČKI PRIKAZ NAJZASTUPLJENIJIH HIBRIDA I SORTI ULJANE REPICE U 2024/2025. GODINI U PROCENTIMA .	23
ATESTIRANE KOLIČINE SEMENA ŠEĆERNE REPE PO PODNOSIOCIMA ZAHTEVA U 2025/2026. GODINI.....	23
ATESTIRANE KOLIČINE SEMENA ŠEĆERNE REPE PO SORTAMA I HIBRIDIMA U 2025/2026. GODINI.....	24
GRAFIČKI PRIKAZ NAJZASTUPLJENIJIH HIBRIDA I SORTI ŠEĆERNE REPE U 2025/2026. GODINI U PROCENTIMA ..	24
ATESTIRANE KOLIČINE SEMENSKOG KROMPIRA PO PODNOSIOCIMA ZAHTEVA U 2025/2026. GODINI	24
ATESTIRANE KOLIČINE SEMENSKOG KROMPIRA PO SORTAMA U 2025/2026. GODINI.....	25
GRAFIČKI PRIKAZ NAJZASTUPLJENIJIH SORTI KROMPIRA U 2025/2026. GODINI U PROCENTIMA	26
ATESTIRANE KOLIČINE CRNOG LUKA-ARPADŽIKA PO PODNOSIOCIMA ZAHTEVA U 2025/2026. GODINI.....	26
ATESTIRANE KOLIČINE CRNOG LUKA-ARPADŽIKA PO SORTAMA U 2025/2026. GODINI	26
GRAFIČKI PRIKAZ NAJZASTUPLJENIJIH SORTI CRNOG LUKA-ARPADŽIKA U 2025/2026. GODINI U PROCENTIMA.	27
ATESTIRANE KOLIČINE SEMENA GRAŠKA PO PODNOSIOCIMA ZAHTEVA U 2025/2026. GODINI	27
ATESTIRANE KOLIČINE SEMENA GRAŠKA PO SORTAMA U 2025/2026. GODINI	27
GRAFIČKI PRIKAZ NAJZASTUPLJENIJIH SORTI GRAŠKA U 2025/2026. GODINI U PROCENTIMA.....	27
ATESTIRANE KOLIČINE SEMENA OSTALOG POVRČA U 2025/2026. GODINI.....	28
ATESTIRANE KOLIČINE SEMENA KRMNOG BILJA U 2025/2026. GODINI.....	28
ATESTIRANE KOLIČINE SEMENA OSTALIH BILJNIH VRSTA U 2025/2026. GODINI.....	29
ATESTIRANE KOLIČINE SADNOG MATERIJALA U 2025/2026. GODINI	30
ATESTIRANE KOLIČINE VOĆNIH SADNICA U 2025/2026. GODINI.....	30
ATESTIRANE KOLIČINE MLADICA U 2025/2026. GODINI	31
ATESTIRANE KOLIČINE SEJANACA U 2025/2026. GODINI.....	31
ATESTIRANE KOLIČINE LOZNIH KALEMOVA U 2025/2026. GODINI	31
ATESTIRANE KOLIČINE VOĆNIH PODLOGA U 2025/2026. GODINI.....	31
ATESTIRANE KOLIČINE IZDANAKA U 2025/2026. GODINI	31
ATESTIRANE KOLIČINE REZNICA U 2025/2026. GODINI	32
ATESTIRANE KOLIČINE VIOKA-KALEM OKACA U 2025/2026. GODINI	32
ATESTIRANE KOLIČINE VEGETATIVNIH PODLOGA U 2025/2026. GODINI	32
ATESTIRANE KOLIČINE VOĆNOG SEMENA U 2025/2026. GODINI.....	32
ATESTIRANE KOLIČINE KALEM PUPOLJAKA U 2025/2026. GODINI.....	32
ATESTIRANE KOLIČINE OŽILJENIH MLADICA U 2025/2026. GODINI	33
ATESTIRANE KOLIČINE OŽILJENIH REZNICA U 2025/2026. GODINI	33
ATESTIRANE KOLIČINE OŽILJENIH IZDANAKA U 2025/2026. GODINI	33
ATESTIRANE KOLIČINE KONTEJNERSKIH SADNICA U 2025/2026. GODINI	33

ATESTIRANE KOLIČINE KORENJAKA U 2025/2026. GODINI.....	34
ATESTIRANE KOLIČINE KALEM OKACA U 2025/2026. GODINI.....	34
ATESTIRANE KOLIČINE KORENOVIH REZNICA U 2025/2026. GODINI.....	34
ATESTIRANE KOLIČINE SADNICA/IZDANAKA U 2025/2026. GODINI.....	34
ATESTIRANE KOLIČINE POLOŽENICA U 2025/2026. GODINI.....	34
ATESTIRANE KOLIČINE OPLEMENJENIH PODLOGA U 2025/2026. GODINI.....	34
ATESTIRANE KOLIČINE KONTEJNERSKIH SEJANACA U 2025/2026. GODINI.....	34